

**Bei trockenem Abgasbetrieb: Unsere preisgünstige Alternative zu MÜe. Die bewährte, dreischalige System-Abgas-Anlage.**

**MW<sub>e</sub>**



# MWe dreischaliger Schornstein

## **Allgemeine bauaufsichtliche Zulassung Z-7.1.3325: T400 N1 D 3 G50 L90**

Temperaturklasse T400: zulässige Abgastemperatur  $\leq 400$  °C

Druckklasse N1: Unterdruck Betriebsweise Unterdruck Verwendung im Gebäude / im Freien

Kondensatbeständigkeitsklasse D: trockene Betriebsweise

Korrosionswiderstandsklasse 3: Brennstoff fest/flüssig/gasförmig

Rußbrandbeständigkeitsklasse G: rußbrandbeständig

Abstandsklasse 50: Mindestabstand zu brennbaren Bauteilen in Millimeter

Feuerwiderstandsklasse L90: Widerstandsdauer in Minuten mindestens 90

## **EN 13063-1: T400 N1 D 3 G50 L90**

Temperaturklasse T400: zulässige Abgastemperatur  $\leq 400$  °C

Druckklasse N1: Unterdruck Betriebsweise Unterdruck Verwendung im Gebäude / im Freien

Kondensatbeständigkeitsklasse D: trockene Betriebsweise

Korrosionswiderstandsklasse 3: Brennstoff fest/flüssig/gasförmig

Rußbrandbeständigkeitsklasse G: rußbrandbeständig

Abstandsklasse 50: Mindestabstand zu brennbaren Bauteilen in Millimeter

Feuerwiderstandsklasse L90: Widerstandsdauer in Minuten mindestens 90

## **Zertifikate über die werkseigene Produktionskontrolle:**

2625-CPR-20.132.00-13063-1-P

## **EN 13063-2: T200 N1 W 2 O50 L90**

Temperaturklasse T200: zulässige Abgastemperatur  $\leq 200$  °C

Druckklasse N1: Unterdruck Betriebsweise Unterdruck Verwendung im Gebäude / im Freien

Kondensatbeständigkeitsklasse W: feuchte Betriebsweise

Korrosionswiderstandsklasse 2: Brennstoff flüssig/gasförmig

Rußbrandbeständigkeitsklasse O: nicht rußbrandbeständig

Abstandsklasse 50: Mindestabstand zu brennbaren Bauteilen in Millimeter

Feuerwiderstandsklasse L90: Widerstandsdauer in Minuten mindestens 90

## **Zertifikate über die werkseigene Produktionskontrolle:**

2625-CPR-20.132.00-13063-2-P

**zertifikate und zulassungen**



# MWe dreischaliger Schornstein mit Nut-und-Feder-Rohr aus Keramik

## **Außenschale: Der Müller-Mantelstein**

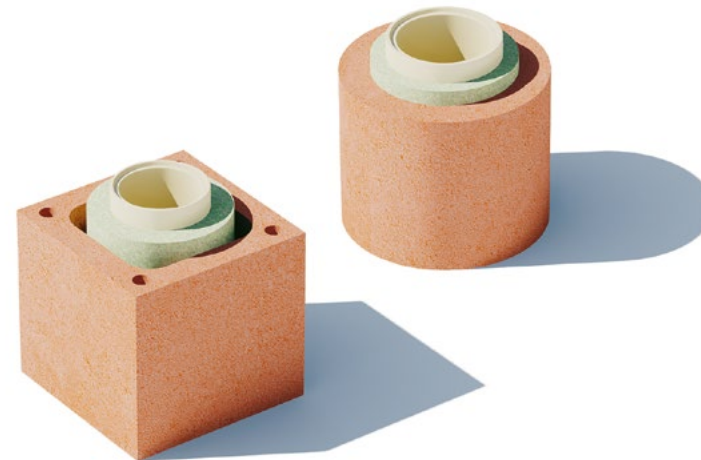
Wie fertigen unsere Mantelsteine aus hochwertigem Ziegelsplittleichtbeton. Die stand- und bruch sicheren Müller-Mantelsteine weisen eine hohe Druckfestigkeit bis 40 Meter Bauhöhe und einen hervorragend niedrigen Dampfdiffusionswiderstand auf. Unsere Mantelsteine entsprechen der Feuerwiderstandsklasse L90 und sind als Putzträger sehr gut geeignet.

## **Hochwärmedämmende Mineralfaser**

Die nicht brennbare, vorgeformte Rohrschale ist besonders leicht und schnell zu versetzen.

## **Innenschale: Das Nut-und-Feder-Schamotte-Rohr**

Unsere plastisch gepressten Keramik-Innenrohre mit Nut und Feder eignen sich für den trockenen Abgasbetrieb und besitzen eine hohe Druckfestigkeit. Ihre hohe Maßgenauigkeit ermöglicht, zusammen mit dem speziell entwickeltem Säurekitt, eine homogene Schamotterohrsäule von hoher Dichtheit. Im Vergleich zu den Muffenrohren ist ihre Wandstärke dicker, deshalb sind die Mantelsteine der MWe-Typen größer.



## **aufbau der abgasanlagen**



	<b>Schornstein MWe einzügig</b>	<b>B 121</b>
	Dreischaliger Schornstein mit wärmegeädämmttem Keramik-Innenrohr	
	<b>Luft-Abgas-System MWe + Luftzug / Schornstein MWe + Universalschacht</b>	<b>B 123</b>
	Dreischaliges Luft-Abgas-System mit parallelem Lüftungsschacht oder dreischaliger Schornstein mit Installationsschacht	
	<b>Luft-Abgas-System MWe + Luftzug + Universalschacht</b>	<b>B 125</b>
	Luft-Abgas-System mit parallelem Lüftungsschacht, wärmegeädämmttem Keramik-Innenrohr und zusätzlichem Installationsschacht	
	<b>Zweizügiger Schornstein MWe</b>	<b>B 127</b>
	Dreischalige Schornsteine mit wärmegeädämmtten Keramik-Innenrohren	
	<b>Zweizügiger Schornstein MWe + Universalschacht</b>	<b>B 129</b>
	Dreischaliger Schornstein mit wärmegeädämmttem Keramik-Innenrohren und zusätzlichem Installationsschacht	
	<b>Kombination Schornstein MWe und Schornstein ZK der Wärmedurchlasswiderstandsgruppe III</b>	<b>B 131</b>
	Dreischaliger Schornstein mit wärmegeädämmtten Keramik-Innenrohren und einschaliger Schornstein mit 10 cm Wandstärke	
	<b>Kombination Schornstein MWe und Schornstein ZK der Wärmedurchlasswiderstandsgruppe II</b>	<b>B 133</b>
	Dreischaliger Schornstein mit wärmegeädämmtten Keramik-Innenrohren und einschaliger Schornstein mit 12,5 cm Wandstärke	

# Schornstein MWe einzügig

## Dreischaliger Schornstein mit wärmegeädämmtem Keramik-Innenrohr

Für den Unterdruckbetrieb, geeignet für Festbrennstoffe, wie Brennholz, Kohle usw., wie auch für Gas- und Ölheizungen, jeweils ohne Brennwerttechnik.  
 Die Nut- und Feder-Rohre aus plastisch gepresster Keramik sind für Abgastemperatur bis 400 °C zugelassen.  
 Die Verbrennungsluftzufuhr erfolgt raumluftabhängig über den Aufstellraum der Feuerstätte.



	lichte Weite	Außenmaß Breite × Tiefe	Gewicht	Grundpreis komplett <sup>1</sup>	Grundzube- hörpaket <sup>2</sup>	zusätzlicher Abgasan- schluss <sup>3</sup>	zusätzliche Reinigungs- öffnung <sup>4</sup>
<b>MWe 01</b>	ø 16	35 × 35	105	109,30	686,80	—	253,40
<b>MWe 02</b>	ø 18	38 × 38	119	115,70	714,60	107,30	257,10
<b>MWe 03</b>	ø 20	40 × 40	128	131,90	733,80	109,80	258,80
<b>MWe 04</b>	ø 25	50 × 50	192	219,00	929,40	161,80	309,60
<b>MWe 05</b>	ø 30	55 × 55	226	293,40	1.107,20	230,30	361,70
<b>MWe 01 rund</b>	ø 16		130	154,90	725,80	—	253,40
<b>MWe 02 rund</b>	ø 18	ø 40	95	166,80	753,60	107,30	257,10
<b>MWe 03 rund</b>	ø 20		98	167,70	772,80	109,80	258,80
<b>MWe 04 rund</b>	ø 25	ø 50	161	252,10	968,40	161,80	309,60
	in cm	in cm	in kg/m	in €/m	in €/Paket	in €/Stück	in €/Stück

## montageelemente

	lichte Weite	Außenmaß Breite × Tiefe	Gewicht	Grundpreis komplett <sup>1</sup>	Grundzube- hörpaket <sup>2</sup>	zusätzlicher Abgasan- schluss <sup>3</sup>	zusätzliche Reinigungs- öffnung <sup>4</sup>
<b>ghMWe 01</b>	ø 16	35 × 35	115	193,00	723,80	—	279,40
<b>ghMWe 02</b>	ø 18	38 × 38	129	205,90	751,60	133,30	283,10
<b>ghMWe 03</b>	ø 20	40 × 40	138	228,60	770,80	135,80	284,80
<b>ghMWe 04</b>	ø 25	50 × 50	202	354,70	966,40	187,80	335,60
<b>ghMWe 05</b>	ø 30	55 × 55	236	442,10	1.144,20	256,30	387,70
<b>ghMWe 01 rund</b>	ø 16	ø 40	140	264,60	762,80	—	279,40

Für diese Dimension ist die Herstellung geschosshoher Fertigelemente nicht möglich.

	in cm	in cm	in kg/m	in €/m	in €/Paket	in €/Stück	in €/Stück
--	-------	-------	---------	--------	------------	------------	------------

<sup>1</sup> Grundpreis = Meterpreis, inklusive Mantelstein, Keramikrohr und Dämmung

<sup>2</sup> Grundzubehörpaket: Kondensatablauf / Reinigungsöffnung und Revisionsverschluss aus Edelstahl / Edelstahlputztür / Rauchrohranschluss und Edelstahlblende oder Frontplatte aus Mineralfaser / Kopfpaket / Säurekitt

<sup>3</sup> zusätzlicher Abgasanschluss für eine Mehrfachbelegung des MWe-Zugs

<sup>4</sup> zusätzliche, obere Reinigungsöffnung, einschließlich Edelstahlputztür

## geschosshohe fertigelemente

# Luft-Abgas-System MWe + Luftzug / Schornstein MWe + Universalschacht

## Dreischaliges Luft-Abgas-System mit parallelem Lüftungsschacht oder dreischaliger Schornstein mit L90-Installationsschacht

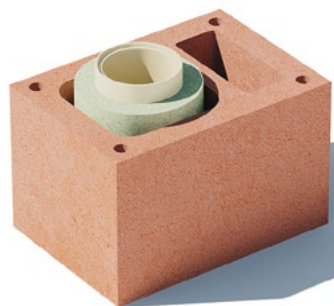
Für den Unterdruckbetrieb, geeignet für Festbrennstoffe, wie Brennholz, Kohle usw., wie auch für Gas- und Ölheizungen, jeweils ohne Brennwerttechnik.

Die Nut- und Feder-Rohre aus plastisch gepresster Keramik sind für Abgastemperatur bis 400 °C zugelassen.

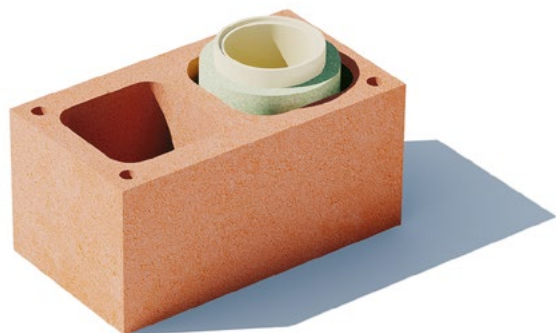
Bei Verwendung als Luft-Abgas-System erfolgt die Verbrennungsluftzufuhr raumluftunabhängig über den Luftzug, bei Verwendung als Schornstein mit Installationsschacht raumluftabhängig über den Aufstellraum der Feuerstätte.

Bei Wahl geeigneter Abgasleitungen wird der L90-Schacht ein Luft-Abgas-System für den raumluftunabhängigen Betrieb einer Öl-, Gas- oder Pelletheizung mit Brennwerttechnik.

Ein Installationsschacht eignet sich für Leitungen von Solar-, Photovoltaik-, Satellitenanlagen etc.



	lichte Weite MWe	Schacht	Außenmaß Breite × Tiefe	Gewicht	Grundpreis komplett <sup>1</sup>	Grundzubehöropaket <sup>2</sup>	zusätzlicher Abgasanschluss <sup>3</sup>	zusätzliche Reinigungsöffnung <sup>4</sup>
<b>MWe 020</b>	ø 16	10 × 24	51 × 36	157	130,20	773,10	—	253,40
<b>LMWe 040</b>		21 × 21	63 × 35	173	153,60	802,60	—	253,40
<b>LMWe 040A</b>	ø 18	11 × 30	66 × 38	187	158,90	843,40	107,30	257,10
<b>MWe 021</b>			55 × 40	168	153,00	800,90	107,30	257,10
<b>MWe 022</b>	ø 20	25 × 25	71 × 40	171	153,90	820,10	109,80	258,80
<b>LMWe 040B</b>			71 × 40	217	181,70	888,60	109,80	258,80
<b>MWe 023</b>	ø 25	2 × 13 × 16	66 × 50	247	248,20	1.022,20	161,80	309,60
	in cm	in cm	in cm	in kg/m	in €/m	in €/Paket	in €/Stück	in €/Stück



## montageelemente

	lichte Weite MWe	Schacht	Außenmaß Breite × Tiefe	Gewicht	Grundpreis komplett <sup>1</sup>	Grundzube- hörpaket <sup>2</sup>	zusätzlicher Abgasan- schluss <sup>3</sup>	zusätzliche Reinigungs- öffnung <sup>4</sup>
<b>ghMWe 020</b>	ø 16	10 × 24	51 × 36	167	233,40	851,60	—	279,40
<b>ghLMWe 040</b>		21 × 21	63 × 35	183	263,30	887,60	—	279,40
<b>ghLMWe 040A</b>	ø 18		11 × 30	66 × 38	197	268,60	928,40	133,30
<b>ghMWe 021</b>		55 × 40		178	256,20	879,40	133,30	283,10
<b>ghMWe 022</b>	ø 20	25 × 25	71 × 40	227	291,40	973,60	135,80	284,80
<b>ghLMWe 040B</b>			71 × 40	227	291,40	973,60	135,80	284,80
<b>ghMWe 023</b>	ø 25	2 × 13 × 16	66 × 50	257	409,90	1.100,70	187,80	335,60
	in cm	in cm	in cm	in kg/m	in €/m	in €/Paket	in €/Stück	in €/Stück

<sup>1</sup> Grundpreis = Meterpreis, inklusive Mantelstein, Keramikrohr und Dämmung

<sup>2</sup> Grundzubehörpaket: Kondensatablauf / Reinigungsöffnung und Revisionsverschluss aus Edelstahl / Edelstahlputztür / Rauchrohranschluss und Edelstahlblende oder Frontplatte aus Mineralfaser / Kopfpaket / Säurekitt / Edelstahlputztür für Universalschacht

<sup>3</sup> zusätzlicher Abgasanschluss für eine Mehrfachbelegung des MWe-Zugs

<sup>4</sup> zusätzliche, obere Reinigungsöffnung für den MWe-Zug, einschließlich Edelstahlputztür

## geschoss hohe fertigelemente

# Luft-Abgas-System MWe + Luftzug + Universalschacht

## Luft-Abgas-System mit parallelem Lüftungsschacht, wärmeisoliertem Keramik-Innenrohr und zusätzlichem L90-Installationsschacht

Für den Unterdruckbetrieb, geeignet für Festbrennstoffe, wie Brennholz, Kohle usw., wie auch für Gas- und Ölheizungen, jeweils ohne Brennwerttechnik.

Die Nut- und Feder-Rohre aus plastisch gepresster Keramik sind für Abgastemperatur bis 400 °C zugelassen.

Bei Verwendung als Luft-Abgas-System erfolgt die Verbrennungsluftzufuhr raumluftunabhängig über den Luftzug, bei Verwendung als Schornstein mit Installationsschacht raumluftabhängig über den Abstellraum der Feuerstätte.

Bei Wahl geeigneter Abgasleitungen wird der L90-Schacht ein Luft-Abgas-System für den raumluftunabhängigen Betrieb einer Öl-, Gas- oder Pelletheizung mit Brennwerttechnik.

Der Installationsschacht eignet sich für Leitungen von Solar-, Photovoltaik-, Satellitenanlagen etc.



	lichte Zug- und Schachtweiten			Außenmaß	Gewicht	Grundpreis komplett <sup>1</sup>	Grundzube- hörpaket <sup>2</sup>	zusätzlicher Abgasan- schluss <sup>3</sup>	zusätzliche Reinigungs- öffnung <sup>4</sup>
	MWe	Schacht 1	Schacht 2	Breite x Tiefe					
<b>LMWe 047A</b>	ø 18	8 x 21	21 x 21	66 x 42	220	187,40	936,20	107,30	257,10
<b>LMWe 035</b>		11 x 28	25 x 25	81 x 37	209	191,00	936,20	107,30	257,10
<b>LMWe 047B</b>	ø 20	8 x 21	21 x 21	67 x 43	227	196,30	955,40	109,80	258,80
<b>LMWe 410</b>	ø 25	10 x 27	25 x 25	80 x 50	312	288,80	1.125,00	161,80	309,60
<b>MWe 023</b>		13 x 16	13 x 16	66 x 50	247	248,20	1.022,20	161,80	309,60
	in cm	in cm	in cm	in cm	in kg/m	in €/m	in €/Paket	in €/Stück	in €/Stück

## montageelemente

	lichte Zug- und Schachtweiten			Außenmaß	Gewicht	Grundpreis komplett <sup>1</sup>	Grundzube- hörpaket <sup>2</sup>	zusätzlicher Abgasan- schluss <sup>3</sup>	zusätzliche Reinigungs- öffnung <sup>4</sup>
	MWe	Schacht 1	Schacht 2	Breite × Tiefe					
<b>ghLMWe 047A</b>	ø 18	8 x 21	21 x 21	66 x 42	230	310,10	1.062,70	133,30	283,10
<b>ghLMWe 035</b>		11 x 28	25 x 25	81 x 37	219	313,70	1.062,70	133,30	283,10
<b>ghLMWe 047B</b>	ø 20	8 x 21	21 x 21	67 x 43	237	332,00	1.081,90	135,80	284,80
<b>ghLMWe 410</b>	ø 25	10 x 27	25 x 25	80 x 50	322	476,50	1.251,50	187,80	335,60
<b>ghMWe 023</b>		13 x 16	13 x 16	66 x 50	257	409,90	1.100,70	187,80	335,60
	in cm	in cm	in cm	in cm	in kg/m	in €/m	in €/Paket	in €/Stück	in €/Stück

<sup>1</sup> Grundpreis = Meterpreis, inklusive Mantelstein, Keramikrohr und Dämmung

<sup>2</sup> Grundzubehörpaket: Kondensatablauf / Reinigungsöffnung und Revisionsverschluss aus Edelstahl / Edelstahlputztür / Rauchrohranschluss und Edelstahlblende oder Frontplatte aus Mineralfaser / Kopfpaket / Säurekitt / Edelstahlputztüren für Universalschächte

<sup>3</sup> zusätzlicher Abgasanschluss für eine Mehrfachbelegung des MWe-Zugs

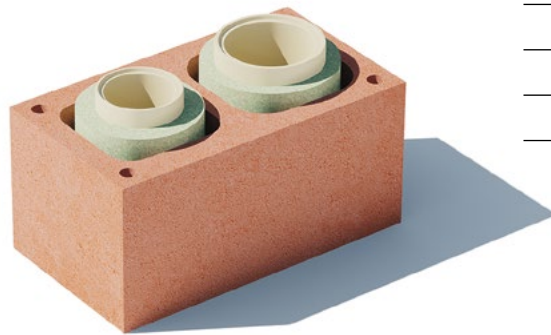
<sup>4</sup> zusätzliche, obere Reinigungsöffnung für MWe-Zug, einschließlich Edelstahlputztür

## geschoss hohe fertigelemente

# Zweizügiger Schornstein **MWe**

## Dreischalige Schornsteine mit wärmegeämmten Keramik-Innenrohren

Für den Unterdruckbetrieb, geeignet für Festbrennstoffe, wie Brennholz, Kohle usw., wie auch für Gas- und Ölheizungen, jeweils ohne Brennwerttechnik.  
 Die Nut- und Feder-Rohre aus plastisch gepresster Keramik sind für Abgastemperatur bis 400 °C zugelassen.  
 Die Verbrennungsluftzufuhr erfolgt jeweils raumluftabhängig über den Aufstellraum der Feuerstätten.



	lichte Zugweiten		Außenmaß	Gewicht	Grundpreis komplett <sup>1</sup>	Grundzube- hörpaket <sup>2</sup>	zusätzlicher Abgasan- schluss <sup>3</sup>	zusätzliche Reinigungs- öffnung <sup>4</sup>
	MWe 1	MWe 2	Breite × Tiefe					
<b>MWe 043</b>	ø 16	ø 18	68 x 38	217	237,70	1.413,00	107,30	510,50
<b>MWe 046</b>	ø 16	ø 20	71 x 40	240	252,60	1.446,50	109,80	512,20
<b>MWe 028</b>	ø 18	ø 18	75 x 40	228	264,30	1.453,80	107,30	514,20
<b>MWe 029</b>	ø 20	ø 20		234	266,10	1.494,80	109,80	517,60
	in cm	in cm	in cm	in kg/m	in €/m	in €/Paket	in €/Stück	in €/Stück

## montageelemente

	lichte Zugweiten		Außenmaß	Gewicht	Grundpreis komplett <sup>1</sup>	Grundzube- hörpaket <sup>2</sup>	zusätzlicher Abgasan- schluss <sup>3</sup>	zusätzliche Reinigungs- öffnung <sup>4</sup>
	MWe 1	MWe 2	Breite x Tiefe					
<b>ghMWe 043</b>	ø 16	ø 18	68 x 38	227	405,90	1.493,40	133,30	562,50
<b>ghMWe 046</b>		ø 20	71 x 40	250	420,80	1.525,60	135,80	564,20
<b>ghMWe 028</b>	ø 18	ø 18	75 x 40	238	445,50	1.534,20	133,30	566,20
<b>ghMWe 029</b>	ø 20	ø 20		244	447,30	1.573,90	135,80	569,60
	in cm	in cm	in cm	in kg/m	in €/m	in €/Paket	in €/Stück	in €/Stück

<sup>1</sup> Grundpreis = Meterpreis, inklusive Mantelstein, Keramikrohr und Dämmung

<sup>2</sup> Grundzubehörpaket: Kondensatablauf für beide Züge / Reinigungsöffnung und Revisionsverschluss aus Edelstahl für beide Züge / Edelstahlputztür für beide Züge / Rauchrohranschluss und Edelstahlblende oder Frontplatte aus Mineralfaser für beide Züge / Kopfpaket / Säurekitt

<sup>3</sup> zusätzlicher Abgasanschluss für eine Mehrfachbelegung des MWe-Zugs (ø 18 und ø 20 cm)

<sup>4</sup> zusätzliche, obere Reinigungsöffnung für beide Züge, einschließlich Edelstahlputztür

## geschoss hohe fertigelemente

# Zweizügiger Schornstein MWe + Universalschacht

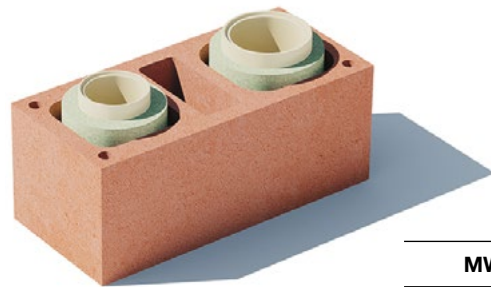
## Dreischaliger Schornstein mit wärmegeädämmtem Keramik-Innenrohr und zusätzlichem Installationsschacht

Für den Unterdruckbetrieb, geeignet für Festbrennstoffe, wie Brennholz, Kohle usw.

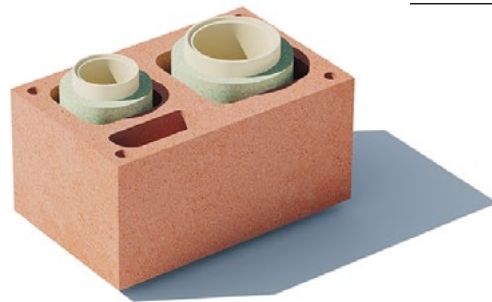
Die Nut- und Feder-Rohre sind für Abgastemperatur bis 400 °C zugelassen.

Die Verbrennungsluftzufuhr erfolgt raumluftabhängig über den Aufstellraum der Feuerstätte.

Die Systemabgasanlage wird ergänzt durch einen Installationsschacht für Leitungen von Solar-, Photovoltaik-, Satellitenanlagen etc.



	lichte Zug- und Schachtweiten			Außenmaß	Gewicht	Grundpreis komplett <sup>1</sup>	Grundzubehörpaket <sup>2</sup>	zusätzlicher Abgasanschluss <sup>3</sup>	zusätzliche Reinigungsöffnung <sup>4</sup>
	MWe 1	MWe 2	Schacht	Breite x Tiefe					
<b>MWe 035B</b>	ø 16	ø 18	11 x 28	81 x 37	232	261,90	1.492,80	107,30	510,50



<b>MWe 410B</b>	ø 16	ø 25	10 x 27	80 x 50	335	359,70	1.689,20	161,80	563,00
	in cm	in cm	in cm	in cm	in kg/m	in €/m	in €/Paket	in €/Stück	in €/Stück

## montageelemente

	lichte Zug- und Schachtweiten			Außenmaß	Gewicht	Grundpreis komplett <sup>1</sup>	Grundzube- hörpaket <sup>2</sup>	zusätzlicher Abgasan- schluss <sup>3</sup>	zusätzliche Reinigungs- öffnung <sup>4</sup>
	MWe 1	MWe 2	Schacht	Breite × Tiefe					
<b>ghMWe 035B</b>	ø 16	ø 18	11 × 28	81 × 37	242	449,60	1.614,70	133,30	562,50
<b>ghMWe 410B</b>	ø 16	ø 25	10 × 27	80 × 50	345	566,90	1.798,90	187,80	615,00
	in cm	in cm	in cm	in cm	in kg/m	in €/m	in €/Paket	in €/Stück	in €/Stück

<sup>1</sup> Grundpreis = Meterpreis, inklusive Mantelstein, Keramikrohr und Dämmung

<sup>2</sup> Grundzubehörpaket: Kondensatablauf für beide Züge / Reinigungsöffnung und Revisionsverschluss aus Edelstahl für beide Züge / Edelstahlputztür für beide Züge / Rauchrohranschluss und Edelstahlblende oder Frontplatte aus Mineralfaser für beide Züge / Kopfpaket / Säurekitt / Edelstahlputztür für Universalschacht

<sup>3</sup> zusätzlicher Abgasanschluss für eine Mehrfachbelegung des MWe-Zugs (ø 18 und ø 25 cm)

<sup>4</sup> zusätzliche, obere Reinigungsöffnung für beide MWe-Züge, einschließlich Edelstahlputztür

## geschoss hohe fertigelemente

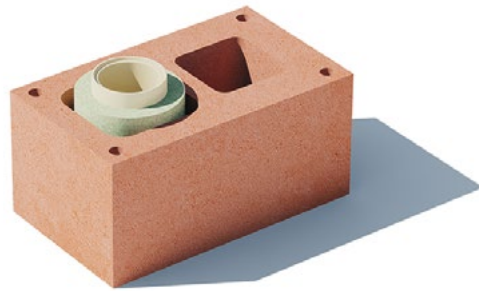
# Kombination Schornstein **MWe** und Schornstein **ZK** der Wärmedurchlasswiderstandsgruppe III

## Dreischaliger Schornstein mit wärmegeädämmten Keramik-Innenrohren und einschaliger Schornstein mit 10 cm Wandstärke

Für den Unterdruckbetrieb, jeweils ohne Brennwerttechnik. MWe eignet sich für den trockenen Abgasbetrieb mit Festbrennstoffen wie Brennholz, Kohle usw., wie auch für Gas- und Ölheizungen. ZK eignet sich für den trockenen Abgasbetrieb mit Festbrennstoffen, wie Brennholz, Kohle usw.

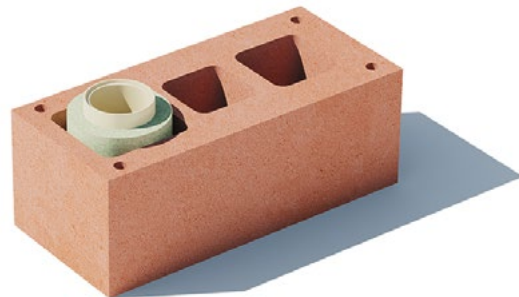
Die Nut- und Feder-Rohre des MWe bestehen aus plastisch gepresster Keramik. Sowohl MWe, wie auch ZK sind für Abgastemperaturen bis 400 °C zugelassen.

Die Verbrennungsluftzufuhr erfolgt jeweils raumluftabhängig über den Aufstellraum der Feuerstätten.



ein ZK-Zug

	lichte Zugweiten		Außenmaß	Gewicht	Grundpreis komplett <sup>1</sup>	Grundzubehörpaket <sup>2</sup>	zusätzliche Reinigungsöffnung <sup>3</sup>
	MWe	ZK	Breite x Tiefe				
<b>MWe 400B</b>	ø 16	20 x 20	67,5 x 40	248	180,20	884,10	365,20
	in cm	in cm	in cm	in kg/m	in €/m	in €/Paket	in €/Stück



zwei ZK-Züge

	lichte Zugweiten			Außenmaß	Gewicht	Grundpreis komplett <sup>1</sup>	Grundzubehörpaket <sup>2</sup>	zusätzliche Reinigungsöffnung <sup>3</sup>
	MWe	ZK 1	ZK 2	Breite x Tiefe				
<b>MWe 418B</b>	ø 16	18 x 18	20 x 20	88 x 40	303	208,50	1.020,80	477,00
	in cm	in cm	in cm	in cm	in kg/m	in €/m	in €/Paket	in €/Stück

## montageelemente

	lichte Zugweiten		Außenmaß Breite × Tiefe	Gewicht	Grundpreis komplett <sup>1</sup>	Grundzube- hörpaket <sup>2</sup>	zusätzliche Reinigungs- öffnung <sup>3</sup>
	MWe	ZK					
<b>ghMWe 400B</b>	ø 16	20 × 20	67,5 × 40	258	315,90	948,20	417,20
	in cm	in cm	in cm	in kg/m	in €/m	in €/Paket	in €/Stück

	lichte Zugweiten			Außenmaß Breite × Tiefe	Gewicht	Grundpreis komplett <sup>1</sup>	Grundzube- hörpaket <sup>2</sup>	zusätzliche Reinigungs- öffnung <sup>3</sup>
	MWe	ZK 1	ZK 2					
<b>ghMWe 418B</b>	ø 16	18 × 18	20 × 20	88 × 40	313	383,20	1.112,00	555,00
	in cm	in cm	in cm	in cm	in kg/m	in €/m	in €/Paket	in €/Stück

<sup>1</sup> Grundpreis = Meterpreis, inklusive Mantelstein, Keramikrohr und Dämmung

<sup>2</sup> Grundzubehörpaket: Kondensatablauf für MWe-Zug / Reinigungsöffnung und Revisionsverschluss aus Edelstahl für MWe-Zug / Edelstahlputztür für MWe-Zug / Rauchrohranschluss und Edelstahlblende oder Frontplatte aus Mineralfaser für MWe-Zug / Kopfpaket / Säurekitt / Edelstahlputztür für ZK-Züge

<sup>3</sup> zusätzliche, obere Reinigungsöffnung für MWe-Zug und ZK-Züge, einschließlich Edelstahlputztür

## geschoss hohe fertigelemente

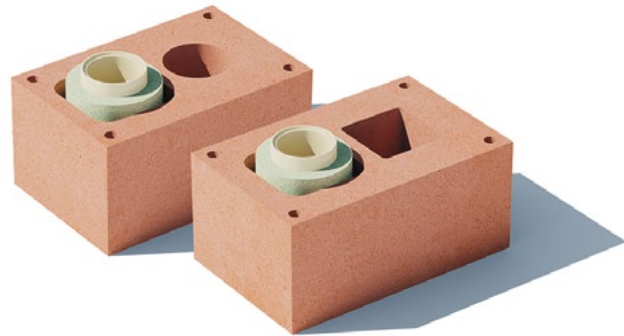
# Kombination Schornstein **MWe** und Schornstein **ZK** der Wärmedurchlasswiderstandsgruppe II

## Dreischaliger Schornstein mit wärmegeämmten Keramik-Innenrohren und einschaliger Schornstein mit 12,5 cm Wandstärke

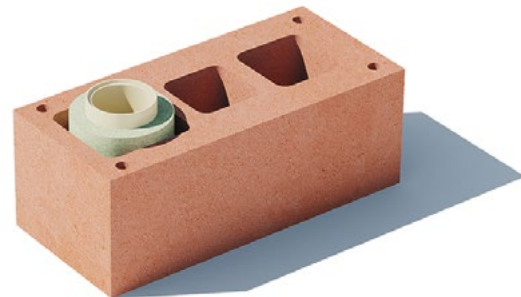
Für den Unterdruckbetrieb, jeweils ohne Brennwerttechnik. MWe eignet sich für den trockenen Abgasbetrieb mit Festbrennstoffen wie Brennholz, Kohle usw., wie auch für Gas- und Ölheizungen. ZK eignet sich für den trockenen Abgasbetrieb mit Festbrennstoffen, wie Brennholz, Kohle usw.

Die Nut- und Feder-Rohre des MWe bestehen aus plastisch gepresster Keramik. Sowohl MWe, wie auch ZK sind für Abgastemperaturen bis 400 °C zugelassen.

Die Verbrennungsluftzufuhr erfolgt jeweils raumluftabhängig über den Aufstellraum der Feuerstätten.



ein ZK-Zug



zwei ZK-Züge

	lichte Zugweiten		Außenmaß	Gewicht	Grundpreis komplett <sup>1</sup>	Grundzubehörpaket <sup>2</sup>	zusätzliche Reinigungsöffnung <sup>3</sup>
	MWe	ZK	Breite x Tiefe				
<b>MWe 690B</b>	ø 16	ø 18	65,5 x 43	233	186,60	884,10	365,20
<b>MWe 700B</b>	ø 16	20 x 20	71 x 45	308	191,10	897,10	365,20
	in cm	in cm	in cm	in kg/m	in €/m	in €/Paket	in €/Stück

	lichte Zugweiten			Außenmaß	Gewicht	Grundpreis komplett <sup>1</sup>	Grundzubehörpaket <sup>2</sup>	zusätzliche Reinigungsöffnung <sup>3</sup>
	MWe	ZK 1	ZK 2	Breite x Tiefe				
<b>MWe 718B</b>	ø 16	18 x 18	20 x 20	90,5 x 45	378	227,50	1.020,80	477,00
	in cm	in cm	in cm	in cm	in kg/m	in €/m	in €/Paket	in €/Stück

## montageelemente

	lichte Zugweiten		Außenmaß	Gewicht	Grundpreis komplett <sup>1</sup>	Grundzube- hörpaket <sup>2</sup>	zusätzliche Reinigungs- öffnung <sup>3</sup>
	MWe	ZK	Breite x Tiefe				
<b>ghMWe 690B</b>	ø 16	ø 18	65,5 x 43	243	322,30	948,20	417,20
<b>ghMWe 700B</b>	ø 16	20 x 20	71 x 45	318	326,80	961,20	417,20
	in cm	in cm	in cm	in kg/m	in €/m	in €/Paket	in €/Stück

	lichte Zugweiten			Außenmaß	Gewicht	Grundpreis komplett <sup>1</sup>	Grundzube- hörpaket <sup>2</sup>	zusätzliche Reinigungs- öffnung <sup>3</sup>
	MWe	ZK 1	ZK 2	Breite x Tiefe				
<b>ghMWe 718B</b>	ø 16	18 x 18	20 x 20	90,5 x 45	388	402,20	1.112,00	555,00
	in cm	in cm	in cm	in cm	in kg/m	in €/m	in €/Paket	in €/Stück

<sup>1</sup> Grundpreis = Meterpreis, inklusive Mantelstein, Keramikrohr und Dämmung

<sup>2</sup> Grundzubehöropaket: Kondensatablauf für MWe-Zug / Reinigungsöffnung und Revisionsverschluss aus Edelstahl für MWe-Zug / Edelstahlputztür für MWe-Zug / Rauchrohranschluss und Edelstahlblende oder Frontplatte aus Mineralfaser für MWe-Zug / Kopfpaket / Säurekitt / Edelstahlputztür für ZK-Züge

<sup>3</sup> zusätzliche, obere Reinigungsöffnung für MWe-Zug und ZK-Züge, einschließlich Edelstahlputztür

## geschoss hohe fertigelemente



**Kaminsteinwerk Erich Müller GmbH**

Murrer Straße 2  
71691 Freiberg am Neckar

Telefon: (0 71 41) 6 43 79-0  
Telefax: (0 71 41) 6 43 79-10

info@mueller-kamine.de  
[www.mueller-kamine.de](http://www.mueller-kamine.de)