

**Die hochwertigen, dreischaligen
System-Abgas-Anlagen.**

MUe

MUe dreischaliger Schornstein

Allgemeine bauaufsichtliche Zulassung Z-7.1.3325: T400 N1 W 3 G50 L90

Temperaturklasse T400: zulässige Abgastemperatur ≤ 400 °C

Druckklasse N1: Unterdruck Betriebsweise Unterdruck Verwendung im Gebäude / im Freien

Kondensatbeständigkeitsklasse W: feuchte Betriebsweise

Korrosionswiderstandsklasse 3: Brennstoff fest/flüssig/gasförmig

Rußbrandbeständigkeitsklasse G: rußbrandbeständig

Abstandsklasse 50: Mindestabstand zu brennbaren Bauteilen in Millimeter

Feuerwiderstandsklasse L90: Widerstandsdauer in Minuten mindestens 90

EN 13063-1: T400 N1 D 3 G50 L90

Temperaturklasse T400: zulässige Abgastemperatur ≤ 400 °C

Druckklasse N1: Unterdruck Betriebsweise Unterdruck Verwendung im Gebäude / im Freien

Kondensatbeständigkeitsklasse D: trockene Betriebsweise

Korrosionswiderstandsklasse 3: Brennstoff fest/flüssig/gasförmig

Rußbrandbeständigkeitsklasse G: rußbrandbeständig

Abstandsklasse 50: Mindestabstand zu brennbaren Bauteilen in Millimeter

Feuerwiderstandsklasse L90: Widerstandsdauer in Minuten mindestens 90

Zertifikate über die werkseigene Produktionskontrolle:

2625-CPR-20.132.00-13063-1-P

EN 13063-2: T200 N1 W 2 O50 L90

Temperaturklasse T200: zulässige Abgastemperatur ≤ 200 °C

Druckklasse N1: Unterdruck Betriebsweise Unterdruck Verwendung im Gebäude / im Freien

Kondensatbeständigkeitsklasse W: feuchte Betriebsweise

Korrosionswiderstandsklasse 2: Brennstoff flüssig/gasförmig

Rußbrandbeständigkeitsklasse O: nicht rußbrandbeständig

Abstandsklasse 50: Mindestabstand zu brennbaren Bauteilen in Millimeter

Feuerwiderstandsklasse L90: Widerstandsdauer in Minuten mindestens 90

Zertifikate über die werkseigene Produktionskontrolle:

2625-CPR-20.132.00-13063-2-P

zertifikate und zulassungen

MUe dreischaliger Schornstein mit Keramik-Muffenrohr

Außenschale: Der Müller-Mantelstein

Wie fertigen unsere Mantelsteine aus hochwertigem Ziegelsplittleichtbeton. Die stand- und bruchsicheren Müller-Mantelsteine weisen eine hohe Druckfestigkeit bis 40 Meter Bauhöhe und einen hervorragend niedrigen Dampfdiffusionswiderstand auf. Unsere Mantelsteine entsprechen der Feuerwiderstandsklasse L90 und sind als Putzträger sehr gut geeignet.

Hochwärmedämmende Mineralfaser

Die nicht brennbare, vorgeformte Rohrschale ist besonders leicht und schnell zu versetzen.

Innenschale: Das Keramik-Muffenrohr

Unsere plastisch gepresste Muffenrohre eignen sich für feste, flüssige und gasförmige Brennstoffe gleichermaßen – auch für den feuchten Abgasbetrieb. Die Rohrverbindung mittels Muffen erleichtert – im Vergleich zu Nut- und Feder-Verbindungen – das Versetzen auf der Baustelle und ermöglicht ein einfaches Ablängen der Rohre ohne Verlust der Verbindungsqualität. Zusätzlich vermindert die dreifache Baulänge von 100 cm die Zahl der verarbeitungskritischen Fugen um Zweidrittel.



aufbau der abgasanlagen



Schornstein MUe einzügig

Dreischaliger Schornstein mit wärmegeädmmtem Keramik-Innenrohr

B|45



Schornstein MUe einzügig + Universalschacht

Dreischaliger Schornstein mit wärmegeädmmtem Keramik-Innenrohr und zusätzlichem Installationsschacht

B|47



Zweizügiger Schornstein MUe

Dreischalige Schornsteine mit wärmegeädmmten Keramik-Innenrohren

B|49



Zweizügiger Schornstein MUe + Universalschacht

Dreischalige Schornsteine mit wärmegeädmmten Keramik-Innenrohren und zusätzlichem Installationsschacht

B|51



Kombination Schornstein MUe und Schornstein MWe + Universalschacht

Dreischalige Schornstein mit wärmegeädmmten Keramik-Innenrohren und zusätzlichem Installationsschacht

B|53



Kombination Schornstein MUe und Schornstein ZK der Wärmedurchlasswiderstandsgruppe III

Dreischaliger Schornstein mit wärmegeädmmten Keramik-Innenrohren und einschaliger Schornstein mit 10 cm Wandstärke

B|55



Kombination Schornstein MUe und Schornstein ZK der Wärmedurchlasswiderstandsgruppe II

Dreischaliger Schornstein mit wärmegeädmmten Keramik-Innenrohren und einschaliger Schornstein mit 12,5 cm Wandstärke

B|57

inhaltsverzeichnis

Schornstein **MUe** einzügig

Dreischaliger Schornstein mit wärmeisoliertem Keramik-Innenrohr

Für den Unterdruckbetrieb, geeignet sowohl für Festbrennstoffe, wie Holzpellets, Brennholz, Kohle usw., wie auch für Gas- und Ölheizungen, jeweils ohne Brennwerttechnik.
 Die plastisch gepressten Keramik-Muffenrohre sind für Abgastemperatur bis 400 °C zugelassen.
 Die Verbrennungsluftzufuhr erfolgt raumluftabhängig über den Aufstellraum der Feuerstätte.



	lichte Weite MUe	Außenmaß Breite × Tiefe	Gewicht	Grundpreis komplett ¹	Grundzube- hörpaket ²	zusätzlicher Abgasan- schluss ³	zusätzliche Reinigungs- öffnung ⁴
MUe 12	ø 12	31 × 31	78	119,60	668,80	—	240,60
MUe 14	ø 14		81	122,60	680,10	—	246,20
MUe 16	ø 16	35 × 35	94	138,50	714,30	—	267,20
MUe 18	ø 18		96	145,20	747,40	139,00	275,60
MUe 20	ø 20	38 × 38	109	152,90	779,90	145,00	288,10
MUe 25	ø 25	43 × 43	128	232,80	892,80	171,00	319,80
MUe 30	ø 30	50 × 50	177	293,90	1.020,90	193,30	348,50
MUe 14 rund	ø 14	ø 40	117	177,90	716,10	—	246,20
MUe 16 rund	ø 16		119	180,00	750,30	—	267,20
MUe 18 rund	ø 18		121	186,70	783,40	139,00	275,60
MUe 20 rund	ø 20		85	211,00	815,90	145,00	288,10
	in cm	in cm	in kg/m	in €/m	in €/Paket	in €/Stück	in €/Stück

montageelemente

	lichte Weite MUE	Außenmaß Breite × Tiefe	Gewicht	Grundpreis komplett ¹	Grundzube- hörpaket ²	zusätzlicher Abgasan- schluss ³	zusätzliche Reinigungs- öffnung ⁴
ghMUE 12	ø 12	31 × 31	88	190,60	709,60	—	264,60
ghMUE 14	ø 14		91	193,60	720,90	—	270,20
ghMUE 16	ø 16	35 × 35	104	209,50	755,10	—	291,20
ghMUE 18	ø 18		106	222,20	788,20	163,00	299,60
ghMUE 20	ø 20	38 × 38	119	235,90	820,70	169,00	312,10
ghMUE 25	ø 25	43 × 43	138	357,80	933,60	195,00	343,80
ghMUE 30	ø 30	50 × 50	187	418,90	1.061,70	217,30	372,50
<hr/>							
ghMUE 14 rund	ø 14	ø 40	127	278,90	756,90	—	270,20
ghMUE 16 rund	ø 16		129	281,00	791,10	—	291,20
ghMUE 18 rund	ø 18		131	287,70	824,20	163,00	299,60
<hr/>							
Für diese Dimension ist die Herstellung geschosshoher Fertigelemente nicht möglich.							
	in cm	in cm	in kg/m	in €/m	in €/Paket	in €/Stück	in €/Stück

¹ Grundpreis = Meterpreis, inklusive Mantelstein, Keramikrohr und Dämmung

² Grundzubehörpaket: Kondensatablauf / Reinigungsöffnung und Revisionsverschluss aus Edelstahl / Edelstahlputztür / Rauchrohranschluss und Edelstahlblende oder Frontplatte aus Mineralfaser / Kopfpaket / Säurekitt

³ zusätzlicher Abgasanschluss für eine Mehrfachbelegung

⁴ zusätzliche, obere Reinigungsöffnung, einschließlich Edelstahlputztür

geschoss hohe fertigelemente

Luft-Abgas-System für Festbrennstoffe **MUe** einzügig + **Luftzug**

Dreischaliges Luft-Abgas-System mit wärmegeädmmtem Keramik-Innenrohr und parallelem Lüftungsschacht

Für den Unterdruckbetrieb, geeignet für Festbrennstoffe, wie Holzpellets, Brennholz, Kohle usw.
 Die plastisch gepressten Keramik-Muffenrohre sind für Abgastemperatur bis 400 °C zugelassen.
 Die raumluftunabhängige Verbrennungsluftzufuhr zur Feuerstätte ist über den parallelen Lüftungsschacht möglich.



	lichte Weite MUe	Schacht	Außenmaß Breite × Tiefe	Gewicht	Grundpreis komplett ¹	Grundzube- hörpaket ²	zusätzlicher Abgasan- schluss ³	zusätzliche Reinigungs- öffnung ⁴
MUe 12L	ø 12	10 × 24	51 × 36	141	152,40	747,50	—	240,60
MUe 14L	ø 14			144	155,40	758,80	—	246,20
MUe 16L	ø 16			146	157,50	793,00	—	267,20
MUe 18L	ø 18			148	164,20	826,10	139,00	275,60
MUe 20L	ø 20	11 × 30	55 × 40	158	186,40	858,60	145,00	288,10
MUe 25L	ø 25	2 × 13 × 16	66 × 50	222	296,10	1.013,50	171,00	319,80
MUe 30L	ø 30			232	320,40	1.105,60	193,30	348,50
	in cm	in cm	in cm	in kg/m	in €/m	in €/Paket	in €/Stück	in €/Stück



montageelemente

	lichte Weite MUE	Schacht	Außenmaß Breite × Tiefe	Gewicht	Grundpreis komplett ¹	Grundzube- hörpaket ²	zusätzlicher Abgasan- schluss ³	zusätzliche Reinigungs- öffnung ⁴
ghMUE 12L	ø 12	10 × 24	51 × 36	151	229,40	826,30	—	264,60
ghMUE 14L	ø 14			154	232,40	837,60	—	270,20
ghMUE 16L	ø 16			156	234,50	871,80	—	291,20
ghMUE 18L	ø 18	11 × 30	55 × 40	158	247,20	904,90	163,00	299,60
ghMUE 20L	ø 20			168	269,40	937,40	169,00	312,10
ghMUE 25L	ø 25			232	421,10	1.092,30	195,00	343,80
ghMUE 30L	ø 30	2 × 13 × 16	66 × 50	242	445,40	1.184,40	217,30	372,50
	in cm	in cm	in cm	in kg/m	in €/m	in €/Paket	in €/Stück	in €/Stück

¹ Grundpreis = Meterpreis, inklusive Mantelstein, Keramikrohr und Dämmung

² Grundzubehörpaket: Kondensatablauf / Reinigungsöffnung und Revisionsverschluss aus Edelstahl / Edelstahlputztür / Rauchrohranschluss und Edelstahlblende oder Frontplatte aus Mineralfaser / Kopfpaket / Säurekitt / Edelstahlputztür für Universalschacht

³ zusätzlicher Abgasanschluss für eine Mehrfachbelegung des MUE-Zugs

⁴ zusätzliche, obere Reinigungsöffnung für den MUE-Zug, einschließlich Edelstahlputztür

geschoss hohe fertigelemente

Zweizügiger Schornstein MUE

Dreischalige Schornsteine mit wärmegeämmten Keramik-Innenrohren

Für den Unterdruckbetrieb, geeignet sowohl für Festbrennstoffe, wie Holzpellets, Brennholz, Kohle usw., wie auch für Gas- und Ölheizungen, jeweils ohne Brennwerttechnik.

Die plastisch gepressten Keramik-Muffenrohre sind für Abgastemperatur bis 400 °C zugelassen.

Die Verbrennungsluftzufuhr erfolgt raumluftabhängig über den Aufstellraum der Feuerstätten.



	lichte Zugweiten		Außenmaß Breite × Tiefe	Gewicht	Grundpreis komplett ¹	Grundzube- hörpaket ²	zusätzlicher Abgasan- schluss ³	zusätzliche Reinigungs- öffnung ⁴
	MUe 1	MUe 2						
MUe 1216		ø 16	63 × 35	170	265,00	1.311,00	—	495,00
MUe 1218	ø 12	ø 18		171	271,70	1.344,10	139,00	503,00
MUe 1220		ø 20	66 × 38	184	278,40	1.387,40	145,00	514,90
MUe 1416		ø 16	63 × 35	172	268,00	1.322,30	—	500,60
MUe 1418	ø 14	ø 18		174	274,70	1.355,40	139,00	508,60
MUe 1420		ø 20	66 × 38	187	281,40	1.398,70	145,00	520,50
MUe 1618		ø 18	68 × 38	195	302,80	1.413,60	139,00	529,60
MUe 1620	ø 16	ø 20		197	303,00	1.444,90	145,00	555,30
MUe 1818		ø 18	68 × 38	197	309,50	1.446,70	139,00	551,20
MUe 1820	ø 18	ø 20		198	309,70	1.478,00	145,00	563,70
MUe 2020	ø 20	ø 20	75 × 40	208	334,90	1.522,50	145,00	576,20
	in cm	in cm	in cm	in kg/m	in €/m	in €/Paket	in €/Stück	in €/Stück

montageelemente

	lichte Zugweiten		Außenmaß Breite × Tiefe	Gewicht	Grundpreis komplett ¹	Grundzube- hörpaket ²	zusätzlicher Abgasan- schluss ³	zusätzliche Reinigungs- öffnung ⁴
	MUe 1	MUe 2						
ghMUe 1216		ø 16	63 × 35	180	384,00	1.411,80	—	555,80
ghMUe 1218	ø 12	ø 18		181	390,70	1.444,90	163,00	564,20
ghMUe 1220		ø 20	66 × 38	194	403,40	1.488,20	169,00	576,70
ghMUe 1416		ø 16	63 × 35	182	387,00	1.423,10	—	561,40
ghMUe 1418	ø 14	ø 18		184	393,70	1.456,20	163,00	569,80
ghMUe 1420		ø 20	66 × 38	197	406,40	1.499,50	169,00	582,30
ghMUe 1618		ø 18	68 × 38	205	433,80	1.514,40	163,00	590,80
ghMUe 1620	ø 16	ø 20		207	434,00	1.545,70	169,00	603,30
ghMUe 1818		ø 18		208	440,50	1.547,50	163,00	599,20
ghMUe 1820	ø 18	ø 20		208	440,70	1.578,80	169,00	611,70
ghMUe 2020	ø 20	ø 20	75 × 40	218	471,90	1.623,30	169,00	624,20
	in cm	in cm	in cm	in kg/m	in €/m	in €/Paket	in €/Stück	in €/Stück

¹ Grundpreis = Meterpreis, inklusive Mantelstein, Keramikrohr und Dämmung

² Grundzubehörpaket: Kondensatablauf für beide Züge / Reinigungsöffnung und Revisionsverschluss aus Edelstahl für beide Züge / Edelstahlputztür für beide Züge / Rauchrohranschluss und Edelstahlblende oder Frontplatte aus Mineralfaser für beide Züge / Kopfpaket / Säurekitt

³ zusätzlicher Abgasanschluss für eine Mehrfachbelegung der MUe-Züge (ø 18 und 20 cm)

⁴ zusätzliche Reinigungsöffnung oben, mit Edelstahlputztür für beide MUe-Züge

geschoss hohe fertigelemente

Kombination Schornstein **MUe** und Luft-Abgas-System für Festbrennstoffe **MUe + Luftzug**

Dreischaliger Schornstein und dreischaliges Luft-Abgas-System mit parallelem Lüftungsschacht, beide Züge mit wärmegeädämmtem Keramik-Innenrohr

Ideal für den raumluftabhängigen Betrieb einer Pelletzentralheizung und den raumluftunabhängigen Betrieb einer Ergänzungsheizung, wie z. B. einem Kaminofen.

Beide Züge eignen sich für Festbrennstoffe, wie Holzpellets, Brennholz, Kohle usw. im Unterdruckbetrieb.

Die plastisch gepressten Keramik-Muffenrohre sind für Abgastemperatur bis 400 °C zugelassen.

Die raumluftunabhängige Verbrennungsluftzufuhr zur Ergänzungsheizung ist über den parallelen Luftzug möglich.



	lichte Zug- und Schachtweiten			Außenmaß Breite × Tiefe	Gewicht	Grundpreis komplett ¹	Grundzube- hörpaket ²	zusätzlicher Abgasan- schluss ³	zusätzliche Reinigungs- öffnung ⁴
	MUe 1	MUe 2	Schacht						
MUe 12L18	ø 12	ø 18	11 x 28	81 × 37	205	319,70	1.440,80	139,00	503,00
MUe 12L20		ø 20			206	319,90	1.472,10	145,00	514,90
MUe 14L18	ø 14	ø 18			208	322,70	1.452,10	139,00	508,60
MUe 14L20		ø 20			209	322,90	1.483,40	145,00	520,50
MUe 16L18	ø 16	ø 18			210	324,80	1.486,30	139,00	529,60
MUe 16L20		ø 20			211	325,00	1.517,60	145,00	555,30
MUe 18L18	ø 18	ø 18			212	331,50	1.519,40	139,00	551,20
MUe 18L20		ø 20			213	331,70	1.550,70	145,00	549,90
MUe 1218L	ø 12	ø 18	8 × 21	66 × 42	216	304,10	1.440,80	139,00	503,00
MUe 1220L		ø 20			217	304,30	1.472,10	145,00	514,90
MUe 1418L	ø 14	ø 18			219	307,10	1.452,10	139,00	508,60
MUe 1420L		ø 20			220	307,30	1.483,40	145,00	520,50
	in cm	in cm	in cm	in cm	in kg/m	in €/m	in €/Paket	in €/Stück	in €/Stück

montageelemente

	lichte Zug- und Schachtweiten			Außenmaß	Gewicht	Grundpreis komplett ¹	Grundzube- hörpaket ²	zusätzlicher Abgasan- schluss ³	zusätzliche Reinigungs- öffnung ⁴
	MUe 1	MUe 2	Schacht	Breite × Tiefe					
ghMUe 12L18	ø 12	ø 18	11 x 28	81 x 37	215	444,70	1.579,60	163,00	564,20
ghMUe 12L20		ø 20			216	444,90	1.610,90	169,00	576,70
ghMUe 14L18	ø 14	ø 18			218	447,70	1.590,90	163,00	569,80
ghMUe 14L20		ø 20			219	447,90	1.622,20	169,00	582,30
ghMUe 16L18	ø 16	ø 18			220	449,80	1.625,10	163,00	590,80
ghMUe 16L20		ø 20			221	450,00	1.656,40	169,00	603,30
ghMUe 18L18	ø 18	ø 18			222	456,50	1.658,20	163,00	599,20
ghMUe 18L20		ø 20			223	456,70	1.689,50	169,00	611,70
ghMUe 1218L	ø 12	ø 18	8 x 21	66 x 42	226	429,10	1.579,60	163,00	564,20
ghMUe 1220L		ø 20			227	429,30	1.610,90	169,00	576,70
ghMUe 1418L	ø 14	ø 18			229	432,10	1.590,90	163,00	569,80
ghMUe 1420L		ø 20			230	432,30	1.622,20	169,00	582,30
	in cm	in cm	in cm	in cm	in kg/m	in €/m	in €/Paket	in €/Stück	in €/Stück

¹ Grundpreis = Meterpreis, inklusive Mantelstein, Keramikrohr und Dämmung

² Grundzubehörpaket: Kondensatablauf für beide Züge / Reinigungsöffnung und Revisionsverschluss aus Edelstahl für beide Züge / Edelstahlputztür für beide Züge / Rauchrohranschluss und Edelstahlblende oder Frontplatte aus Mineralfaser für beide Züge / Kopfpaket / Säurekitt / Edelstahlputztür für den Universalschacht

³ zusätzlicher Abgasanschluss für eine Mehrfachbelegung der MUe-Züge (ø 18 und 20 cm)

⁴ zusätzliche Reinigungsöffnung oben, mit Edelstahlputztür für beide MUe-Züge

geschoss hohe fertigelemente

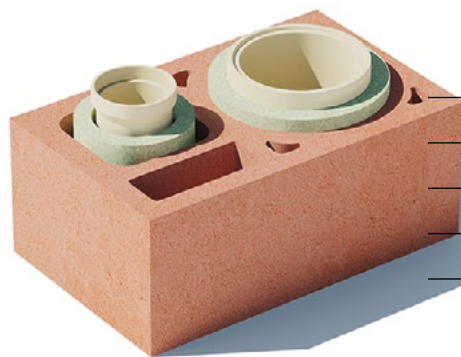
Kombination Schornstein **MUe** und Schornstein **MWe** + **Universalschacht**

Dreischalige Schornsteine mit wärmedämmten Keramik-Innenrohren und zusätzlichem Installationsschacht

Geeignet für den Unterdruckbetrieb mit Festbrennstoffen ohne Brennwerttechnik. MUe ist für den feuchten Abgasbetrieb – z. B. mit Holzpellets – zugelassen; MWe ausschließlich für den trockenen Abgasbetrieb.

Die plastisch gepressten Keramik-Innenrohre sind für Abgastemperatur bis 400 °C zugelassen. MUe besitzt Muffenrohre, MWe Nut- und Feder-Rohre.

Die Verbrennungsluftzufuhr erfolgt raumluftabhängig über den Aufstellraum der Feuerstätten.



	lichte Zug- und Schachtweiten			Außenmaß	Gewicht	Grundpreis komplett ¹	Grundzube- hörpaket ²	zusätzlicher Abgasan- schluss ³	zusätzliche Reinigungs- öffnung ⁴
	MUe	MWe	Schacht	Breite x Tiefe					
MUe 1225L	ø 12				319	361,00	1.535,00	147,10	522,00
MUe 1425L	ø 14				322	364,00	1.546,30	147,10	527,60
MUe 1625L	ø 16	ø 25	10 x 27	80 x 50	324	366,10	1.580,50	147,10	548,60
MUe 1825L	ø 18				326	372,80	1.613,60	147,10	557,00
	in cm	in cm	in cm	in cm	in kg/m	in €/m	in €/Paket	in €/Stück	in €/Stück

montageelemente

	lichte Zug- und Schachtweiten			Außenmaß	Gewicht	Grundpreis komplett ¹	Grundzube- hörpaket ²	zusätzlicher Abgasan- schluss ³	zusätzliche Reinigungs- öffnung ⁴
	MUe	MWe	Schacht	Breite × Tiefe					
ghMUe 1225L	ø 12				329	552,00	1.673,80	171,10	570,00
ghMUe 1425L	ø 14				332	555,00	1.685,10	171,10	575,60
ghMUe 1625L	ø 16	ø 25	10 x 27	80 × 50	334	557,10	1.719,30	171,10	596,60
ghMUe 1825L	ø 18				336	563,80	1.752,40	171,10	605,00
	in cm	in cm	in cm	in cm	in kg/m	in €/m	in €/Paket	in €/Stück	in €/Stück

¹ Grundpreis = Meterpreis, inklusive Mantelstein, Keramikrohr und Dämmung

² Grundzubehörpaket: Kondensatablauf für beide Züge / Reinigungsöffnung und Revisionsverschluss aus Edelstahl für beide Züge / Edelstahlputztür für beide Züge / Rauchrohranschluss und Edelstahlblende oder Frontplatte aus Mineralfaser für beide Züge / Kopfpaket / Säurekitt / Edelstahlputztür für Universalschacht

³ zusätzlicher Abgasanschluss für eine Mehrfachbelegung des MWe-Zugs

⁴ zusätzliche, obere Reinigungsöffnung für den MUe- und den MWe-Zug, mit Edelstahlputztür

geschoss hohe fertigelemente

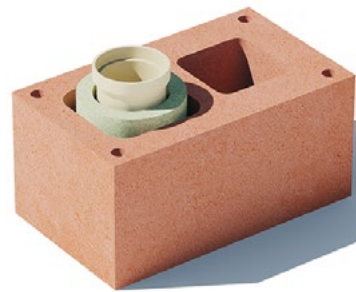
Kombination Schornstein **MUe** und Schornstein **ZK** der Wärmedurchlasswiderstandsgruppe III

Dreischaliger Schornstein mit wärmegeämmten Keramik-Innenrohren und einschaliger Schornstein mit 10 cm Wandstärke

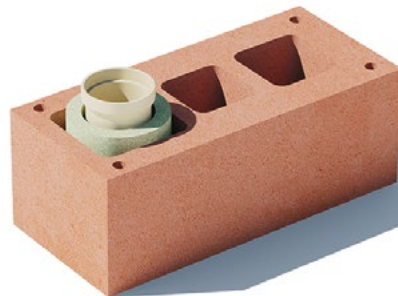
Für den Unterdruckbetrieb, jeweils ohne Brennwerttechnik. MUe eignet sich für den feuchten Abgasbetrieb mit Festbrennstoffen wie Brennholz, Holzpellets, Kohle usw., wie auch für Gas- und Ölheizungen. ZK eignet sich für den trockenen Abgasbetrieb mit Festbrennstoffen, wie Brennholz, Kohle usw.

Die Muffenrohre des MUe sind aus plastisch gepresster Keramik. Sowohl MUe, wie auch ZK sind für Abgastemperaturen bis 400 °C zugelassen.

Die Verbrennungsluftzufuhr erfolgt jeweils raumluftabhängig über den Aufstellraum der Feuerstätten.



	lichte Zugweiten		Außenmaß Breite × Tiefe	Gewicht	Grundpreis komplett ¹	Grundzube- hörpaket ²	zusätzlicher Abgasan- schluss ³	zusätzliche Reinigungs- öffnung ⁴
	MUe	ZK						
MUe 400	ø 12		67,5 × 40	232	197,90	830,40	—	342,20
MUe 400A	ø 14			235	200,90	841,70	—	347,80
MUe 400B	ø 16	20 x 20		237	203,00	875,90	—	368,80
MUe 400C	ø 18			239	209,70	909,00	139,00	377,20
	in cm	in cm	in cm	in kg/m	in €/m	in €/m	in €/Paket	in €/Stück



	lichte Zugweiten			Außenmaß Breite × Tiefe	Gewicht	Grundpreis komplett ¹	Grundzube- hörpaket ²	zusätzlicher Abgasan- schluss ³	zusätzliche Reinigungs- öffnung ⁴
	MUe	ZK 1	ZK 2						
MUe 418	ø 12			88 × 40	287	223,60	954,00	—	443,80
MUe 418A	ø 14				290	226,60	965,30	—	449,40
MUe 418B	ø 16	18 x 18	20 x 20		292	228,70	999,50	—	470,40
MUe 418C	ø 18				294	235,40	1.032,60	139,00	478,80
	in cm	in cm	in cm	in cm	in kg/m	in €/m	in €/Paket	in €/Stück	in €/Stück

montageelemente

	lichte Zugweiten		Außenmaß Breite × Tiefe	Gewicht	Grundpreis komplett ¹	Grundzube- hörpaket ²	zusätzlicher Abgasan- schluss ³	zusätzliche Reinigungs- öffnung ⁴
	MUe	ZK						
ghMUe 400	ø 12	20 x 20	67,5 × 40	242	310,90	895,20	—	390,20
ghMUe 400A	ø 14			245	313,90	906,50	—	395,80
ghMUe 400B	ø 16			247	316,00	940,70	—	416,80
ghMUe 400C	ø 18			249	322,70	973,80	163,00	425,20
	in cm	in cm	in cm	in kg/m	in €/m	in €/m	in €/Paket	in €/Stück

	lichte Zugweiten			Außenmaß Breite × Tiefe	Gewicht	Grundpreis komplett ¹	Grundzube- hörpaket ²	zusätzlicher Abgasan- schluss ³	zusätzliche Reinigungs- öffnung ⁴
	MUe	ZK 1	ZK 2						
ghMUe 418	ø 12	18 x 18	20 x 20	88 × 40	297	372,60	1.044,80	—	515,80
ghMUe 418A	ø 14				300	375,60	1.056,10	—	521,40
ghMUe 418B	ø 16				302	377,70	1.090,30	—	542,40
ghMUe 418C	ø 18				304	384,40	1.123,40	163,00	550,80
	in cm	in cm	in cm	in cm	in kg/m	in €/m	in €/Paket	in €/Stück	in €/Stück

¹ Grundpreis = Meterpreis, inklusive Mantelstein, Keramikrohr und Dämmung

² Grundzubehörpaket: Kondensatablauf für MUe-Zug / Reinigungsöffnung und Revisionsverschluss aus Edelstahl für MUe-Zug / Edelstahlputztür für MUe-Zug / Rauchrohranschluss und Edelstahlblende oder Frontplatte aus Mineralfaser für MUe-Zug / Kopfpaket / Säurekitt / Edelstahlputztür für ZK-Züge

³ zusätzlicher Abgasanschluss für eine Mehrfachbelegung des MUe-Zugs

⁴ zusätzliche, obere Reinigungsöffnung für MUe- und ZK-Züge, einschließlich Edelstahlputztür

geschoss hohe fertigelemente

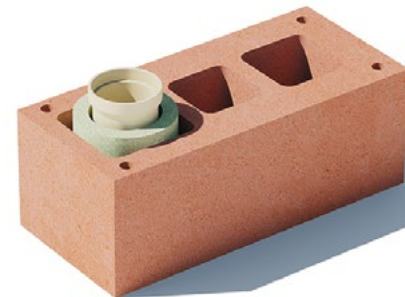
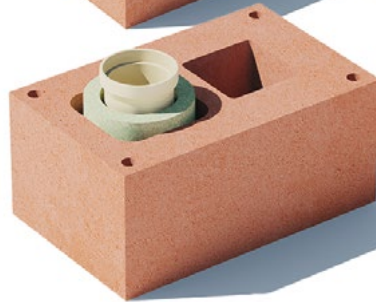
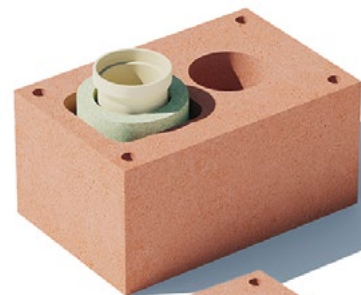
Kombination Schornstein **MUe** und Schornstein **ZK** der Wärmedurchlasswiderstandsgruppe II

Dreischaliger Schornstein mit wärmegeprägten Keramik-Innenrohren und einschaliger Schornstein mit 12,5 cm Wandstärke

Für den Unterdruckbetrieb, jeweils ohne Brennwerttechnik. MUe eignet sich für den feuchten Abgasbetrieb mit Festbrennstoffen wie Brennholz, Holzpellets, Kohle usw., wie auch für Gas- und Ölheizungen. ZK eignet sich für den trockenen Abgasbetrieb mit Festbrennstoffen, wie Brennholz, Kohle usw.

Die Muffenrohre des MUe sind aus plastisch gepresster Keramik. Sowohl MUe, wie auch ZK sind für Abgastemperaturen bis 400 °C zugelassen.

Die Verbrennungsluftzufuhr erfolgt jeweils raumluftabhängig über den Aufstellraum der Feuerstätten.



	lichte Zugweiten		Außenmaß Breite × Tiefe	Gewicht	Grundpreis komplett ¹	Grundzube- hörpaket ²	zusätzlicher Abgasan- schluss ³	zusätzliche Reinigungs- öffnung ⁴	
	MUe	ZK							
MUe 690	ø 12	ø 18	65,5 x 43	217	203,70	830,40	—	342,20	
MUe 700		20 x 20	71 x 45	292	207,80	842,40	—	342,20	
MUe 690A	ø 14	ø 18	65,5 x 43	220	206,70	841,70	—	347,80	
MUe 700A		20 x 20	71 x 45	295	210,80	853,70	—	347,80	
MUe 690B	ø 16	ø 18	65,5 x 43	222	208,80	875,90	—	368,80	
MUe 700B		20 x 20	71 x 45	297	212,90	887,90	—	368,80	
MUe 690C	ø 18	ø 18	65,5 x 43	224	215,50	909,00	139,00	377,20	
MUe 700C		20 x 20	71 x 45	299	219,60	921,00	139,00	377,20	
	in cm	in cm	in cm	in kg/m	in €/m	in €/m	in €/Paket	in €/Stück	
	lichte Zugweiten			Außenmaß Breite × Tiefe	Gewicht	Grundpreis komplett ¹	Grundzube- hörpaket ²	zusätzlicher Abgasan- schluss ³	zusätzliche Reinigungs- öffnung ⁴
	MUe	ZK 1	ZK 2						
MUe 718	ø 12	18 x 18	20 x 20	90,5 x 45	362	240,90	954,00	—	443,80
MUe 718A	ø 14				365	243,90	965,30	—	449,40
MUe 718B	ø 16				367	246,00	999,50	—	470,40
MUe 718C	ø 18				369	252,70	1.032,60	139,00	478,80
	in cm	in cm	in cm	in cm	in kg/m	in €/m	in €/Paket	in €/Stück	in €/Stück

montageelemente

	lichte Zugweiten		Außenmaß	Gewicht	Grundpreis komplett ¹	Grundzube- hörpaket ²	zusätzlicher Abgasan- schluss ³	zusätzliche Reinigungs- öffnung ⁴	
	MUe	ZK	Breite × Tiefe						
ghMUe 690	ø 12	ø 18	65,5 × 43	227	316,70	895,20	—	390,20	
ghMUe 700		20 x 20	71 x 45	302	320,80	907,20	—	390,20	
ghMUe 690A	ø 14	ø 18	65,5 × 43	230	319,70	906,50	—	395,80	
ghMUe 700A		20 x 20	71 x 45	305	323,80	918,50	—	395,80	
ghMUe 690B	ø 16	ø 18	65,5 × 43	232	321,80	940,70	—	416,80	
ghMUe 700B		20 x 20	71 x 45	307	325,90	952,70	—	416,80	
ghMUe 690C	ø 18	ø 18	65,5 × 43	234	328,50	973,80	163,00	425,20	
ghMUe 700C		20 x 20	71 x 45	309	332,60	985,80	163,00	425,20	
	in cm	in cm	in cm	in kg/m	in €/m	in €/m	in €/Paket	in €/Stück	
	lichte Zugweiten			Außenmaß	Gewicht	Grundpreis komplett ¹	Grundzube- hörpaket ²	zusätzlicher Abgasan- schluss ³	zusätzliche Reinigungs- öffnung ⁴
	MUe	ZK 1	ZK 2	Breite × Tiefe					
ghMUe 718	ø 12	18 x 18	20 x 20	90,5 x 45	372	389,90	1.044,80	—	515,80
ghMUe 718A	ø 14				375	392,90	1.056,10	—	521,40
ghMUe 718B	ø 16				377	395,00	1.090,30	—	542,40
ghMUe 718C	ø 18				379	401,70	1.123,40	163,00	550,80
	in cm	in cm	in cm	in cm	in kg/m	in €/m	in €/Paket	in €/Stück	in €/Stück

¹ Grundpreis = Meterpreis, inklusive Mantelstein, Keramikrohr und Dämmung

² Grundzubehörpaket: Kondensatablauf für MUe-Zug / Reinigungsöffnung und Revisionsverschluss aus Edelstahl für MUe-Zug / Edelstahlputztür für MUe-Zug / Rauchrohranschluss und Edelstahlblende oder Frontplatte aus Mineralfaser für MUe-Zug / Kopfpaket / Säurekitt / Edelstahlputztür für ZK-Züge

³ zusätzlicher Abgasanschluss für eine Mehrfachbelegung des MUe-Zugs

⁴ zusätzliche, obere Reinigungsöffnung für MUe- und ZK-Züge, einschließlich Edelstahlputztür

geschoss hohe fertigelemente



Kaminsteinwerk Erich Müller GmbH

Murrer Straße 2
71691 Freiberg am Neckar

Telefon: (0 71 41) 6 43 79-0
Telefax: (0 71 41) 6 43 79-10

info@mueller-kamine.de
www.mueller-kamine.de