

**Unsere zweischalige Luft-Abgas-System-
Anlage für Öl, Gas und Pellets.
Die optimale Lösung für den Betrieb mit
Brennwerttechnik.**

MU

MU Luft-Abgas-System

Allgemeine bauaufsichtliche Zulassung Z-7.1.3325: T400 N1 W 3 G50 L90

Temperaturklasse T400: zulässige Abgastemperatur ≤ 400 °C

Druckklasse N1: Unterdruck Betriebsweise Unterdruck Verwendung im Gebäude / im Freien

Kondensatbeständigkeitsklasse W: feuchte Betriebsweise

Korrosionswiderstandsklasse 3: Brennstoff fest/flüssig/gasförmig

Rußbrandbeständigkeitsklasse G: rußbrandbeständig

Abstandsklasse 50: Mindestabstand zu brennbaren Bauteilen in Millimeter

Feuerwiderstandsklasse L90: Widerstandsdauer in Minuten mindestens 90

EN 13063-1: T400 N1 D 3 G50 L90

Temperaturklasse T400: zulässige Abgastemperatur ≤ 400 °C

Druckklasse N1: Unterdruck Betriebsweise Unterdruck Verwendung im Gebäude / im Freien

Kondensatbeständigkeitsklasse D: trockene Betriebsweise

Korrosionswiderstandsklasse 3: Brennstoff fest/flüssig/gasförmig

Rußbrandbeständigkeitsklasse G: rußbrandbeständig

Abstandsklasse 50: Mindestabstand zu brennbaren Bauteilen in Millimeter

Feuerwiderstandsklasse L90: Widerstandsdauer in Minuten mindestens 90

Zertifikate über die werkseigene Produktionskontrolle:

2625-CPR-20.132.00-13063-1-P

EN 13063-2: T200 P1 W 2 O50 L90

Temperaturklasse T200: zulässige Abgastemperatur ≤ 200 °C

Druckklasse P1: Überdruck ≤ 200 Pa Betriebsweise Über-/Unterdruck Verwendung im Gebäude / im Freien

Kondensatbeständigkeitsklasse W: feuchte Betriebsweise

Korrosionswiderstandsklasse 2: Brennstoff flüssig/gasförmig

Rußbrandbeständigkeitsklasse O: nicht rußbrandbeständig

Abstandsklasse 50: Mindestabstand zu brennbaren Bauteilen in Millimeter

Feuerwiderstandsklasse L90: Widerstandsdauer in Minuten mindestens 90

Zertifikate über die werkseigene Produktionskontrolle:

2625-CPR-20.132.00-13063-2-P

zertifikate und zulassungen

MU zweischaliges Luft-Abgas-System mit Ringspalt und Keramik-Muffenrohr

Außenschale: Der Müller-Mantelstein

Wie fertigen unsere Mantelsteine aus hochwertigem Ziegelsplittleichtbeton. Die stand- und bruchsicheren Müller-Mantelsteine weisen eine hohe Druckfestigkeit bis 40 Meter Bauhöhe und einen hervorragend niedrigen Dampfdiffusionswiderstand auf. Unsere Mantelsteine entsprechen der Feuerwiderstandsklasse L90 und sind als Putzträger sehr gut geeignet.

Innenschale: Das Keramik-Muffenrohr

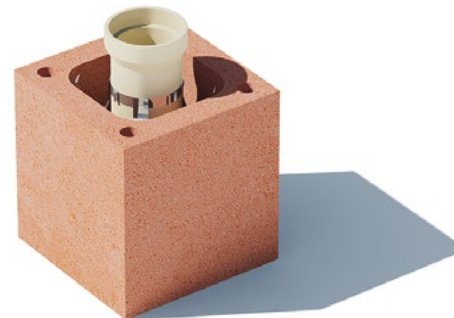
Unsere Muffenrohre eignen sich für feste, flüssige und gasförmige Brennstoffe gleichermaßen auch für den feuchten Abgasbetrieb. Die Rohrverbindung mittels Muffen erleichtert – im Vergleich zu Nut- und Feder-Verbindungen – das Versetzen auf der Baustelle und ermöglicht ein einfaches Ablängen der Rohre ohne Verlust der Verbindungsqualität.

Abstandhalter aus Edelstahl

Selbstverständlich werden unsere Abstandhalter für das Innenrohr ausschließlich aus hochwertigem und langlebigem Edelstahl angefertigt.

Raumluftunabhängigkeit: konzentrischer Ringspalt

Der Raum zwischen Mantelstein und Innenrohr dient der Verbrennungsluftzufuhr. Vorteil gegenüber einem separatem Luftzug ist zum einen der geringere Flächenbedarf und zum anderen die flexiblere Anschlussmöglichkeit der Feuerstätte von allen Seiten. Die von manchen befürchtete schlechtere Revisionierbarkeit spielt, nach unseren Erfahrungen, in der Praxis keine Rolle.



aufbau der abgasanlagen



Luft-Abgas-System MU einzügig

B|95

Zweischaliges Luft-Abgas-System mit Keramik-Innenrohr und konzentrischem Ringspalt



Luft-Abgas-System MU + Universalschacht

B|97

Zweischaliges Luft-Abgas-System mit zusätzlichem Installationsschacht. Keramik-Abgasleitung und konzentrischer Ringspalt



Kombination Luft-Abgas-System MU und Schornstein MUE

B|99

Zweischaliges Luft-Abgas-System und dreischaliger Schornstein, beide mit Keramik-Innenrohren



Kombination Luft-Abgas-System MU und Luft-Abgas-System für Festbrennstoffe MUE + Luftzug/ Kombination Luft-Abgas-System MU und Schornstein MUE + Universalschacht

B|101

Zwei- und dreischalige Luft-Abgas-Systeme mit Keramik-Innenrohren und parallelem Lüftungsschacht/

Zweischaliges Luft-Abgas-System und dreischaliger Schornstein, beide mit Keramik-Innenrohren, mit zusätzlichem Installationsschacht



Kombination Luft-Abgas-System MU und Luft-Abgas-System für Festbrennstoffe LAF MUE

B|103

Zwei- und dreischalige Luft-Abgas-Systeme mit Keramik-Innenrohren und konzentrischen Ringspalten



Kombination Luft-Abgas-System MU und Luft-Abgas-System LAF MUE + Universalschacht

B|105

Zwei- und dreischalige Luft-Abgas-Systeme mit Keramik-Innenrohren, konzentrischen Ringspalten und zusätzlichem Installationsschacht



Kombination Luft-Abgas-System MU und Schornstein MWe + Universalschacht

B|107

Zweischaliges Luft-Abgas-System und dreischaliger Schornstein, beide mit Keramik-Innenrohren, mit zusätzlichem Installationsschacht



Kombination Luft-Abgas-System MU und Schornstein ZK Wärmedurchlasswiderstandsgruppe III

B|109

Zweischaliges Luft-Abgas-System und einschaliger Schornstein mit 10 cm Wandstärke



Kombination Luft-Abgas-System MU und Schornstein ZK Wärmedurchlasswiderstandsgruppe II

B|111

Zweischaliges Luft-Abgas-System und einschaliger Schornstein mit 12,5 cm Wandstärke

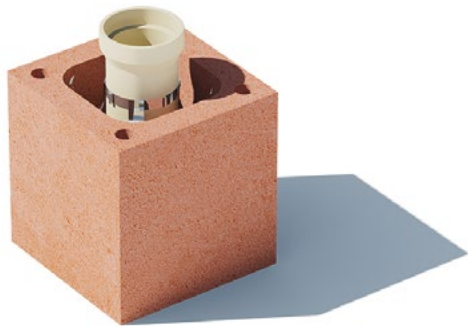
Luft-Abgas-System **MU** einzügig

Zweischaliges Luft-Abgas-System mit Keramik-Innenrohr und konzentrischem Ringspalt

Empfohlen für Öl-, Gas- und Pelletheizungen mit Brennwerttechnik.

Die Keramik-Muffenrohre sind für feste, flüssige und gasförmige Brennstoffe gleichermaßen geeignet.

Die raumluftunabhängige Verbrennungsluftzufuhr zur Feuerstätte ist über den konzentrischen Ringspalt möglich.



	lichte Weite MU	Außenmaß Breite × Tiefe	Gewicht	Grundpreis komplett ¹	Grundzube- hörpaket ²	zusätzliche Reinigungs- öffnung ³
MU 12	ø 12	31 × 31	78	120,70	791,20	249,20
MU 14	ø 14	35 × 35	90	126,40	725,20	257,40
MU 16	ø 16		92	135,00	772,10	287,60
MU 18	ø 18	38 × 38	105	142,70	810,10	296,00
MU 20	ø 20	40 × 40	112	160,00	846,20	308,50
MU 25	ø 25	50 × 50	168	221,00	965,20	356,20
	in cm	in cm	in kg/m	in €/m	in €/Paket	in €/Stück

montageelemente

	lichte Weite MU	Außenmaß Breite × Tiefe	Gewicht	Grundpreis komplett ¹	Grundzube- hörpaket ²	zusätzliche Reinigungs- öffnung ³
ghMU 12	ø 12	31 × 31	88	191,70	832,00	273,20
ghMU 14	ø 14	35 × 35	100	197,40	778,50	293,90
ghMU 16	ø 16		102	206,00	812,90	311,60
ghMU 18	ø 18	38 × 38	115	219,70	850,90	320,00
ghMU 20	ø 20	40 × 40	122	243,00	887,00	332,50
ghMU 25	ø 25	50 × 50	178	346,00	1.006,00	380,20
	in cm	in cm	in kg/m	in €/m	in €/Paket	in €/Stück

¹ Grundpreis = Meterpreis, inklusive Mantelstein, Keramikrohr und Abstandhalter

² Grundzubehörpaket: Kondensatablauf / Reinigungsöffnung und Revisionsverschluss mit Vitondichtung / Edelstahlputztür / Abgasanschluss mit Anschlussadapter / Edelstahlblende mit Zuluftadapter / Kopfpaket / Säurekitt

³ zusätzliche, obere Reinigungsöffnung, einschließlich Edelstahlputztür

geschoss hohe fertigelemente

Luft-Abgas-System **MU** + **Universalschacht**

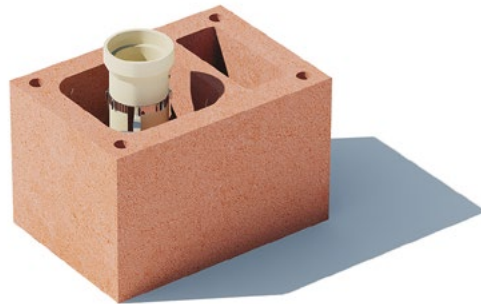
Zweischaliges Luft-Abgas-System mit zusätzlichem Installationsschacht. Keramik-Abgasleitung und konzentrischer Ringspalt

Empfohlen für Öl-, Gas- und Pelletheizungen mit Brennwerttechnik.

Die Keramik-Muffenrohre sind für feste, flüssige und gasförmige Brennstoffe gleichermaßen geeignet.

Die raumluftunabhängige Verbrennungsluftzufuhr zur Feuerstätte ist über den konzentrischen Ringspalt möglich.

Die Systemabgasanlage wird ergänzt durch einen Installationsschacht für Leitungen von Solar-, Photovoltaik-, Satellitenanlagen etc.



	lichte Zugweiten		Außenmaß	Gewicht	Grundpreis komplett ¹	Grundzube- hörpaket ²	zusätzliche Reinigungs- öffnung ³
	MU	Schacht	Breite × Tiefe				
MU 12L	ø 12			141	142,00	869,90	249,20
MU 14L	ø 14	10 x 24	51 x 36	142	145,40	803,90	257,40
MU 16L	ø 16			144	154,00	850,80	287,60
MU 18L	ø 18	11 x 30	55 x 40	154	172,70	888,80	296,00
MU 20L	ø 20			155	180,00	924,90	308,50
	in cm	in cm	in cm	in kg/m	in €/m	in €/Paket	in €/Stück

montageelemente

	lichte Zugweiten		Außenmaß	Gewicht	Grundpreis komplett ¹	Grundzube- hörpaket ²	zusätzliche Reinigungs- öffnung ³
	MU	Schacht	Breite × Tiefe				
ghMU 12L	ø 12			151	219,00	948,70	273,20
ghMU 14L	ø 14	10 x 24	51 x 36	152	222,40	895,20	293,90
ghMU 16L	ø 16			154	231,00	929,60	311,60
ghMU 18L	ø 18			164	255,70	967,60	320,00
ghMU 20L	ø 20	11 x 30	55 x 40	165	263,00	1.003,70	332,50
	in cm	in cm	in cm	in kg/m	in €/m	in €/Paket	in €/Stück

¹ Grundpreis = Meterpreis, inklusive Mantelstein, Keramikrohr und Abstandhalter

² Grundzubehörpaket: Kondensatablauf / Reinigungsöffnung und Revisionsverschluss mit Vitondichtung / Edelstahlputztür / Abgasanschluss mit Anschlussadapter / Edelstahlblende mit Zuluftadapter / Kopfpaket / Säurekitt

³ zusätzliche, obere Reinigungsöffnung, einschließlich Edelstahlputztür

geschoss hohe fertigelemente

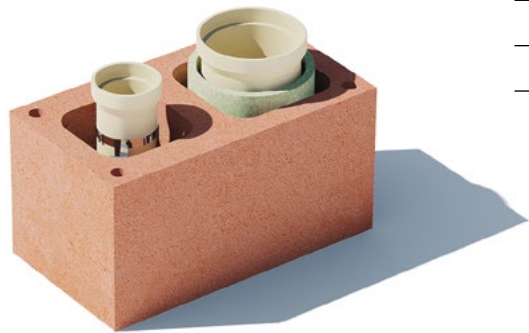
Kombination Luft-Abgas-System **MU** und Schornstein **MUe**

Zweischaliges Luft-Abgas-System und dreischaliger Schornstein, beide mit Keramik-Innenrohren

Das Luft-Abgas-System eignet sich für den raumluftunabhängigen Betrieb einer Öl-, Gas- oder Pelletheizung mit Brennwerttechnik; der Schornstein eignet sich für den raumluftabhängigen, feuchten Abgasbetrieb einer Ergänzungsheizung mit Festbrennstoffen, wie z. B. einem Kaminofen.

Die Keramik-Muffenrohre sind für Abgastemperatur bis 400 °C geeignet.

Das Luft-Abgas-System ermöglicht, über den konzentrischen Ringspalt, die raumluftunabhängige Verbrennungsluftzufuhr zur Feuerstätte. An den Schornstein angeschlossene Feuerstätten erhalten die Verbrennungsluft über den Aufstellraum.



	lichte Zugweiten		Außenmaß Breite × Tiefe	Gewicht	Grundpreis komplett ¹	Grundzube- hörpaket ²	zusätzlicher Abgasan- schluss ³	zusätzliche Reinigungs- öffnung ⁴
	MU	MUe						
MU 1216		ø 16	63 × 35	169	266,10	1.433,40	—	267,20
MU 1218	ø 12	ø 18		171	272,80	1.466,50	139,00	275,60
MU 1220		ø 20	66 × 38	184	279,50	1.509,80	145,00	288,10
	in cm	in cm	in cm	in kg/m	in €/m	in €/Paket	in €/Stück	in €/Stück

montageelemente

	lichte Zugweiten		Außenmaß Breite × Tiefe	Gewicht	Grundpreis komplett ¹	Grundzube- hörpaket ²	zusätzlicher Abgasan- schluss ³	zusätzliche Reinigungs- öffnung ⁴
	MU	MUe						
ghMU 1216		ø 16	63 × 35	179	385,10	1.534,20	—	291,20
ghMU 1218	ø 12	ø 18		181	391,80	1.567,30	163,00	299,60
ghMU 1220		ø 20	66 × 38	194	404,50	1.610,60	169,00	312,10
	in cm	in cm	in cm	in kg/m	in €/m	in €/Paket	in €/Stück	in €/Stück

¹ Grundpreis = Meterpreis, inklusive Mantelstein, Keramikrohr, Dämmung und Abstandhalter

² Grundzubehöropaket: Kondensatablauf für MU- und MUe-Zug / Reinigungsöffnungen und Revisionsverschlüsse: mit Vitondichtung für MU-Zug, aus Edelstahl für MUe-Zug / Edelstahlputztüren für MU- und MUe-Zug / Abgasanschluss mit Anschlussadapter, Edelstahlblende mit Zuluftadapter für MU-Zug / Rauchrohranschluss und Frontplatte aus Mineralfaser für MUe-Zug / Kopfpaket / Säurekitt / Edelstahlputztür für Universalschacht

³ zusätzlicher Abgasanschluss für eine Mehrfachbelegung des MUe-Zugs

⁴ zusätzliche, obere Reinigungsöffnung für den MUe-Zug, einschließlich Edelstahlputztür

geschoss hohe fertigelemente

Kombination Luft-Abgas-System **MU** und Luft-Abgas-System für Festbrennstoffe **MUe** + **Luftzug**/ Kombination Luft-Abgas-System **MU** und Schornstein **MUe** + **Universalschacht**

Zweischaliges Luft-Abgas-System und einem Luft-Abgas-System für Festbrennstoffe mit parallelem Luftzug oder einem dreischaligen Schornstein und zusätzlichem Installationsschacht

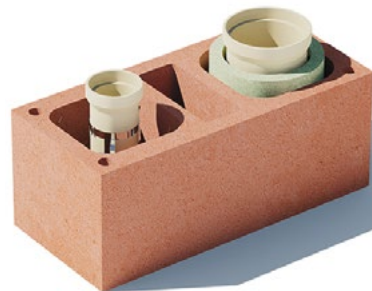
Das Luft-Abgas-System MU eignet sich für den raumluftunabhängigen Betrieb einer Öl-, Gas- oder Pelletheizung mit Brennwertechnik.

MUe-Zug: Wahlweise raumluftunabhängiger (Universalschacht als Luftzug) oder -abhängiger Anschluss einer Ergänzungsheizung für Festbrennstoffe, wie z. B. einem Kaminofen.

Die Muffenrohre aus plastisch gepresster Keramik sind für einen feuchten Abgasbetrieb und Abgastemperaturen bis 400 °C zugelassen.

Die raumluftunabhängige Verbrennungsluftzufuhr zu den Feuerstätten erfolgt über den Raum zwischen Abgasleitung und Mantelstein (Ringspalt), bzw. beim MUe-Zug über den parallelen Luftzug.

Wird der Universalschacht nicht als Luftzug verwendet, dient er als Installationsschacht für Leitungen von Solar-, Photovoltaik-, Satellitenanlagen etc., und die Verbrennungsluftzufuhr erfolgt über den Aufstellraum der Feuerstätte.



	lichte Zug- und Schachtweiten			Außenmaß	Gewicht	Grundpreis komplett ¹	Grundzube- hörpaket ²	zusätzlicher Abgasan- schluss ³	zusätzliche Reinigungs- öffnung ⁴
	MU	MUe	Schacht	Breite x Tiefe					
MU 12L18		ø 18			205	309,30	1.563,20	139,00	275,60
MU 12L20	ø 12	ø 20	11 x 28	81 x 37	206	309,50	1.594,50	145,00	288,10

MU 1218L		ø 18			216	305,20	1.563,20	139,00	275,60
MU 1220L	ø 12	ø 20	8 x 21	66 x 42	217	305,40	1.594,50	145,00	288,10
	in cm	in cm	in cm	in cm	in kg/m	in €/m	in €/Paket	in €/Stück	in €/Stück



montageelemente

	lichte Zug- und Schachtweiten			Außenmaß	Gewicht	Grundpreis komplett ¹	Grundzube- hörpaket ²	zusätzlicher Abgasan- schluss ³	zusätzliche Reinigungs- öffnung ⁴
	MU	MUe	Schacht	Breite × Tiefe					
ghMU 12L18	ø 12	ø 18	11 x 28	81 × 37	215	434,30	1.702,00	163,00	299,60
ghMU 12L20		ø 20			216	434,50	1.733,30	169,00	312,10
ghMU 1218L	ø 12	ø 18	8 × 21	66 × 42	226	430,20	1.702,00	163,00	299,60
ghMU 1220L		ø 20			227	430,40	1.733,30	169,00	312,10
	in cm	in cm	in cm	in cm	in kg/m	in €/m	in €/Paket	in €/Stück	in €/Stück

¹ Grundpreis = Meterpreis, inklusive Mantelstein, Keramikrohr, Dämmung und Abstandhalter

² Grundzubehörpaket: Kondensatablauf für MU- und MUe-Zug / Reinigungsöffnungen und Revisionsverschlüsse: mit Vitondichtung für MU-Zug, aus Edelstahl für MUe-Zug / Edelstahlputztüren für MU- und MUe-Zug / Abgasanschluss mit Anschlussadapter, Edelstahlblende mit Zuluftadapter für MU-Zug / Rauchrohranschluss und Frontplatte aus Mineralfaser für MUe-Zug / Kopfpaket / Säurekitt / Edelstahlputztür für Universalschacht

³ zusätzlicher Abgasanschluss für eine Mehrfachbelegung des MUe-Zugs

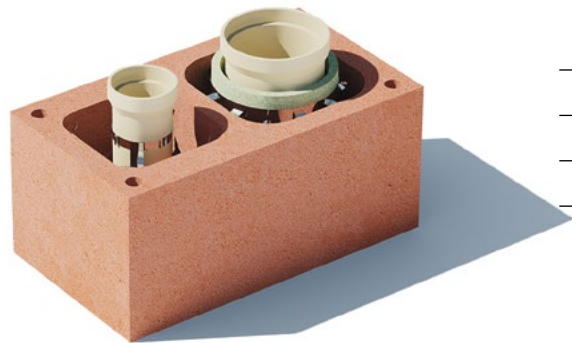
⁴ zusätzliche, obere Reinigungsöffnung für den MUe-Zug, einschließlich Edelstahlputztür

geschoss hohe fertigelemente

Kombination Luft-Abgas-System **MU** und Luft-Abgas-System für Festbrennstoffe **LAF MUe**

Zwei- und dreischalige Luft-Abgas-Systeme mit Keramik-Innenrohren und konzentrischen Ringspalten

Ideal für den raumluftunabhängigen Betrieb einer Öl-, Gas- oder Pelletheizung mit Brennwertechnik und den raumluftunabhängigen Betrieb einer Ergänzungsheizung, wie z. B. einem Kaminofen. Die raumluftunabhängige Verbrennungsluftzufuhr zu den Feuerstätten ist über die Ringspalte möglich.



	lichte Zugweiten		Außenmaß	Gewicht	Grundpreis komplett ¹	Grundzube- hörpaket ²	zusätzliche Reinigungs- öffnung ³
	MU	LAF MUe	Breite × Tiefe				
LAF MU 1214		ø 14	66 × 38	179	290,40	1.521,60	246,20
LAF MU 1216	ø 12	ø 16		181	294,80	1.553,40	267,20
LAF MU 1218		ø 18	71 × 40	210	318,40	1.611,40	275,60
	in cm	in cm	in cm	in kg/m	in €/m	in €/Paket	in €/Stück

montageelemente

	lichte Zugweiten		Außenmaß	Gewicht	Grundpreis komplett ¹	Grundzube- hörpaket ²	zusätzliche Reinigungs- öffnung ³
	MU	LAF MUE	Breite × Tiefe				
ghLAF MU 1214		ø 14	66 × 38	189	445,40	1.619,70	270,20
ghLAF MU 1216	ø 12	ø 16		191	449,80	1.651,50	291,20
ghLAF MU 1218		ø 18	71 × 40	220	473,40	1.707,40	299,60
	in cm	in cm	in cm	in kg/m	in €/m	in €/Paket	in €/Stück

¹ Grundpreis = Meterpreis, inklusive Mantelstein, Keramikrohr, Dämmung und Abstandhalter

² Grundzubehöropaket: Kondensatablauf für MU- und LAF MUE-Zug / Reinigungsöffnungen und Revisionsverschlüsse: mit Vitondichtung für MU-Zug, aus Edelstahl für LAF MUE-Zug / Edelstahlputztüren für MU- und LAF MUE-Zug / Abgasanschluss mit Anschlussadapter, Edelstahlblende mit Zuluftadapter für MU-Zug / Rauchrohranschluss und Frontplatte aus Mineralfaser für LAF MUE-Zug / Kopfpaket / Säurekitt

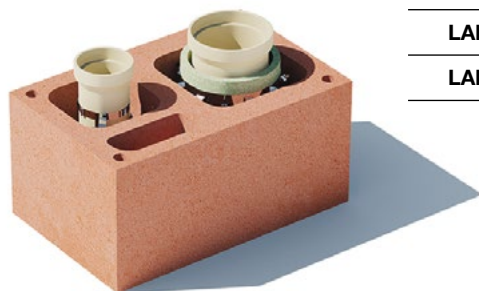
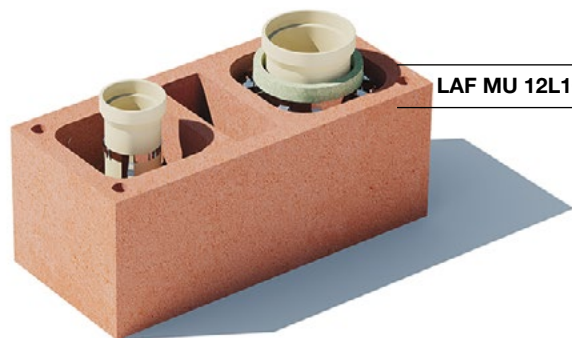
³ zusätzliche, obere Reinigungsöffnung für den LAF MUE-Zug, einschließlich Edelstahlputztür

geschoss hohe fertigelemente

Kombination Luft-Abgas-System **MU** und Luft-Abgas-System **LAF MUE** + **Universalschacht**

Zwei- und dreischalige Luft-Abgas-Systeme mit Keramik-Innenrohren, konzentrischen Ringspalten und zusätzlichem Installationsschacht

Ideal für den raumluftunabhängigen Betrieb einer Öl-, Gas- oder Pelletheizung mit Brennwerttechnik und den raumluftunabhängigen Betrieb einer Ergänzungsheizung, wie z. B. einem Kaminofen. Die raumluftunabhängige Verbrennungsluftzufuhr zu den Feuerstätten ist über die konzentrischen Ringspalte möglich. Ergänzt wird die Abgasanlage durch einen Installationsschacht für Leitungen von Solar-, Photovoltaik-, Satellitenanlagen etc.



	lichte Zug-/Schachtweiten			Außenmaß	Gewicht	Grundpreis komplett ¹	Grundzubehörpaket ²	zusätzliche Reinigungsöffnung ³
	MU	LAF MUE	Schacht	Breite x Tiefe				
LAF MU 12L16	ø 12	ø 16	11 x 28	81 x 37	203	324,80	1.638,10	267,20
LAF MU 1216L		ø 16		66 x 42	214	320,70	1.638,10	267,20
LAF MU 1218L	ø 12	ø 18	8 x 21	67 x 43	220	330,90	1.663,10	275,60
LAF MU 1220L		ø 20	10 x 27	80 x 50	289	373,40	1.713,70	288,10
	in cm	in cm	in cm	in cm	in kg/m	in €/m	in €/Paket	in €/Stück

montageelemente

	lichte Zug-/Schachtweiten			Außenmaß	Gewicht	Grundpreis komplett ¹	Grundzube- hörpaket ²	zusätzliche Reinigungs- öffnung ³
	MU	LAF MUE	Schacht	Breite × Tiefe				
ghLAF MU 12L16	ø 12	ø 16	11 × 28	81 × 37	213	479,80	1.774,20	291,20
ghLAF MU 1216L		ø 16		66 × 42	224	475,70	1.774,20	291,20
ghLAF MU 1218L	ø 12	ø 18	8 × 21	67 × 43	230	503,90	1.806,10	299,60
ghLAF MU 1220L		ø 20	10 × 27	80 × 50	299	570,40	1.856,10	312,10
	in cm	in cm	in cm	in cm	in kg/m	in €/m	in €/Paket	in €/Stück

¹ Grundpreis = Meterpreis, inklusive Mantelstein, Keramikrohr, Dämmung und Abstandhalter

² Grundzubehöropaket: Kondensatablauf für MU- und LAF MUE-Zug / Reinigungsöffnungen und Revisionsverschlüsse: mit Vitondichtung für MU-Zug, aus Edelstahl für LAF MUE-Zug / Edelstahlputztüren für MU- und LAF MUE-Zug / Abgasanschluss mit Anschlussadapter, Edelstahlblende mit Zuluftadapter für MU-Zug / Rauchrohranschluss und Frontplatte aus Mineralfaser für LAF MUE-Zug / Kopfpaket / Säurekitt / Edelstahlputztür für Universalschacht

³ zusätzliche, obere Reinigungsöffnung für den LAF MUE-Zug, einschließlich Edelstahlputztür

geschoss hohe fertigelemente

Kombination Luft-Abgas-System **MU** und Schornstein **MWe** + **Universalschacht**

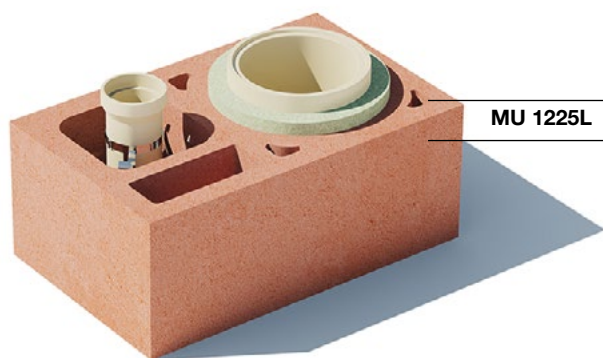
Zweischaliges Luft-Abgas-System und dreischaliger Schornstein, beide mit Keramik-Innenrohren, mit zusätzlichem Installationsschacht

Das Luft-Abgas-System eignet sich für den raumluftunabhängigen Betrieb einer Öl-, Gas- oder Pelletheizung mit Brennwerttechnik; der Schornstein eignet sich für den raumluftabhängigen, trockenen Abgasbetrieb einer Ergänzungsheizung mit Festbrennstoffen – außer Holzpellets –, wie z. B. einem Kaminofen.

Die plastisch gepressten Keramik-Innenrohre sind für Abgastemperatur bis 400 °C geeignet. MU besitzt Muffenrohre, MWe solche mit Nut-und-Feder-Verbindung.

Das Luft-Abgas-System ermöglicht, über den konzentrischen Ringspalt, die raumluftunabhängige Verbrennungsluftzufuhr zur Feuerstätte. An den Schornstein angeschlossene Feuerstätten erhalten die Verbrennungsluft über den Aufstellraum.

Die Kombination wird ergänzt durch einen Installationsschacht für Leitungen von Solar-, Photovoltaik-, Satellitenanlagen etc.



MU 1225L	lichte Zug- und Schachtweiten			Außenmaß	Gewicht	Grundpreis komplett ¹	Grundzubehörpaket ²	zusätzlicher Abgasanschluss ³	zusätzliche Reinigungsöffnung ⁴
	MU	MWe	Schacht	Breite × Tiefe					
	ø 12	ø 25	10 x 27	80 × 50	319	350,60	1.657,40	147,10	281,40
	in cm	in cm	in cm	in cm	in kg/m	in €/m	in €/Paket	in €/Stück	in €/Stück

montageelemente

	lichte Zug- und Schachtweiten			Außenmaß	Gewicht	Grundpreis komplett ¹	Grundzube- hörpaket ²	zusätzlicher Abgasan- schluss ³	zusätzliche Reinigungs- öffnung ⁴
	MU	MWe	Schacht	Breite x Tiefe					
ghMU 1225L	ø 12	ø 25	10 x 27	80 x 50	329	541,60	1.796,20	171,10	305,40
	in cm	in cm	in cm	in cm	in kg/m	in €/m	in €/Paket	in €/Stück	in €/Stück

¹ Grundpreis = Meterpreis, inklusive Mantelstein, Keramikrohr, Dämmung und Abstandhalter

² Grundzubehörpaket: Kondensatablauf für MU- und MWe-Zug / Reinigungsöffnungen und Revisionsverschlüsse: mit Vitondichtung für MU-Zug, aus Edelstahl für MWe-Zug / Edelstahlputztüren für MU- und MWe-Zug / Abgasanschluss mit Anschlussadapter, Edelstahlblende mit Zuluftadapter für MU-Zug / Rauchrohranschluss und Frontplatte aus Mineralfaser für MWe-Zug / Kopfpaket / Säurekitt / Edelstahlputztür für Universalschacht

³ zusätzlicher Abgasanschluss für eine Mehrfachbelegung des MWe-Zugs

⁴ zusätzliche, obere Reinigungsöffnung für den MWe-Zug, einschließlich Edelstahlputztür

geschoss hohe fertigelemente

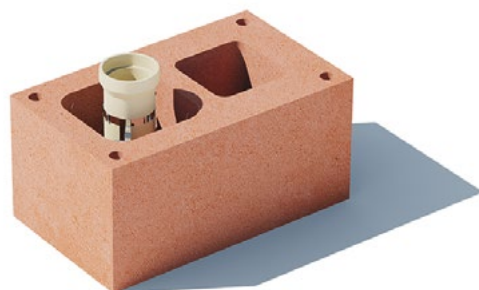
Kombination Luft-Abgas-System **MU** und Schornstein **ZK** Wärmedurchlasswiderstandsgruppe III

Zweischaliges Luft-Abgas-System und einschaliger Schornstein mit 10 cm Wandstärke

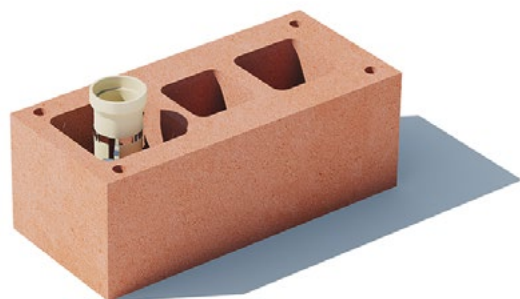
Das Luft-Abgas-System eignet sich für den raumluftunabhängigen Betrieb einer Öl-, Gas- oder Pelletheizung mit Brennwerttechnik. Der Schornstein ZK eignet sich für den trockenen Unterdruckbetrieb einer Ergänzungsheizung mit Festbrennstoffen – außer Holzpellets –, wie z. B. einem Kaminofen.

MU- und ZK-Zug sind für Abgastemperaturen bis 400 °C zugelassen.

Das Luft-Abgas-System ermöglicht, über den konzentrischen Ringspalt, die raumluftunabhängige Verbrennungsluftzufuhr zur Feuerstätte. An den Schornstein angeschlossene Feuerstätten erhalten die Verbrennungsluft über den Aufstellraum.



	lichte Zugweiten		Außenmaß	Gewicht	Grundpreis komplett ¹	Grundzubehörpaket ²	zusätzliche Reinigungsöffnung ³
	MU	ZK	Breite x Tiefe				
MU 400-12	ø 12	20 x 20	67,5 x 40	232	187,50	952,80	101,60
	in cm	in cm	in cm	in kg/m	in €/m	in €/Paket	in €/Stück



	lichte Zugweiten			Außenmaß	Gewicht	Grundpreis komplett ¹	Grundzubehörpaket ²	zusätzliche Reinigungsöffnung ³
	MU	ZK 1	ZK 2	Breite x Tiefe				
MU 418-12	ø 12	18 x 18	20 x 20	88 x 40	287	213,20	1.078,40	203,20
	in cm	in cm	in cm	in cm	in kg/m	in €/m	in €/Paket	in €/Stück

montageelemente

	lichte Zugweiten		Außenmaß	Gewicht	Grundpreis komplett ¹	Grundzube- hörpaket ²	zusätzliche Reinigungs- öffnung ³
	MU	ZK	Breite × Tiefe				
ghMU 400-12	ø 12	20 x 20	67,5 × 40	242	312,50	1.017,60	125,60
	in cm	in cm	in cm	in kg/m	in €/m	in €/Paket	in €/Stück

	lichte Zugweiten			Außenmaß	Gewicht	Grundpreis komplett ¹	Grundzube- hörpaket ²	zusätzliche Reinigungs- öffnung ³
	MU	ZK 1	ZK 2	Breite × Tiefe				
ghMU 418-12	ø 12	18 x 18	20 x 20	88 × 40	297	374,20	1.167,20	251,20
	in cm	in cm	in cm	in cm	in kg/m	in €/m	in €/Paket	in €/Stück

¹ Grundpreis = Meterpreis, inklusive Mantelstein, Keramikrohr und Abstandhalter

² Kondensatablauf für MU-Zug / Reinigungsöffnung und Revisionsverschluss mit Vitondichtung für MU-Zug / Edelstahlputztür für MU-Zug / Abgasanschluss mit Anschlussadapter für MU-Zug / Edelstahlblende mit Zuluftadapter für MU-Zug / Kopfpaket / Edelstahlputztür für ZK-Zug / Säurekitt

³ zusätzliche, obere Reinigungsöffnung für den ZK-Zug, einschließlich Edelstahlputztür

geschoss hohe fertigelemente

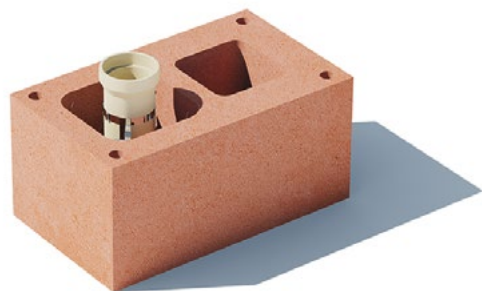
Kombination Luft-Abgas-System **MU** und Schornstein **ZK** Wärmedurchlasswiderstandsgruppe II

Zweischaliges Luft-Abgas-System und einschaliger Schornstein mit 12,5 cm Wandstärke

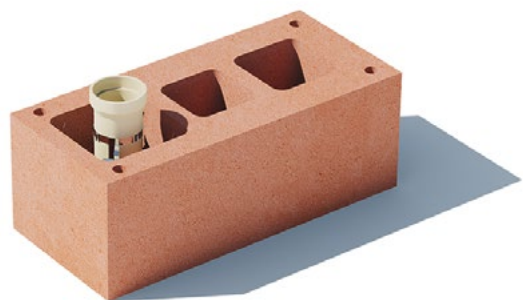
Das Luft-Abgas-System eignet sich für den raumluftunabhängigen Betrieb einer Öl-, Gas- oder Pelletheizung mit Brennwertechnik. Der Schornstein ZK eignet sich für den trockenen Unterdruckbetrieb einer Ergänzungsheizung mit Festbrennstoffen – außer Holzpellets –, wie z. B. einem Kaminofen.

MU- und ZK-Zug sind für Abgastemperaturen bis 400 °C zugelassen.

Das Luft-Abgas-System ermöglicht, über den konzentrischen Ringspalt, die raumluftunabhängige Verbrennungsluftzufuhr zur Feuerstätte. An den Schornstein angeschlossene Feuerstätten erhalten die Verbrennungsluft über den Aufstellraum.



	lichte Zugweiten		Außenmaß	Gewicht	Grundpreis komplett ¹	Grundzubehörpaket ²	zusätzliche Reinigungsöffnung ³
	MU	ZK	Breite x Tiefe				
MU 690-12	ø 12	ø 18	65,5 x 43	217	193,30	952,80	101,60
MU 700-12		20 x 20	71 x 45	292	197,40	964,80	101,60
	in cm	in cm	in cm	in kg/m	in €/m	in €/Paket	in €/Stück



	lichte Zugweiten			Außenmaß	Gewicht	Grundpreis komplett ¹	Grundzubehörpaket ²	zusätzliche Reinigungsöffnung ³
	MU	ZK 1	ZK 2	Breite x Tiefe				
MU 718-12	ø 12	18 x 18	20 x 20	90,5 x 45	362	230,50	1.078,40	203,20
	in cm	in cm	in cm	in cm	in kg/m	in €/m	in €/Paket	in €/Stück

montageelemente

	lichte Zugweiten		Außenmaß	Gewicht	Grundpreis komplett ¹	Grundzube- hörpaket ²	zusätzliche Reinigungs- öffnung ³
	MU	ZK	Breite × Tiefe				
ghMU 690-12	ø 12	ø 18	65,5 × 43	227	318,30	1.017,60	125,60
ghMU 700-12		20 x 20	71 x 45	302	322,40	1.029,60	125,60
	in cm	in cm	in cm	in kg/m	in €/m	in €/Paket	in €/Stück

	lichte Zugweiten			Außenmaß	Gewicht	Grundpreis komplett ¹	Grundzube- hörpaket ²	zusätzliche Reinigungs- öffnung ³
	MU	ZK 1	ZK 2	Breite × Tiefe				
ghMU 718-12	ø 12	18 x 18	20 x 20	90,5 × 45	372	391,50	1.167,20	251,20
	in cm	in cm	in cm	in cm	in kg/m	in €/m	in €/Paket	in €/Stück

¹ Grundpreis = Meterpreis, inklusive Mantelstein, Keramikrohr und Abstandhalter

² Kondensatablauf für MU-Zug / Reinigungsöffnung und Revisionsverschluss mit Vitondichtung für MU-Zug / Edelstahlputztür für MU-Zug / Abgasanschluss mit Anschlussadapter für MU-Zug / Edelstahlblende mit Zuluftadapter für MU-Zug / Kopfpaket / Edelstahlputztür für ZK-Zug / Säurekitt

³ zusätzliche, obere Reinigungsöffnung für den ZK-Zug, einschließlich Edelstahlputztür

geschoss hohe fertigelemente



Kaminsteinwerk Erich Müller GmbH

Murrer Straße 2
71691 Freiberg am Neckar

Telefon: (0 71 41) 6 43 79-0
Telefax: (0 71 41) 6 43 79-10

info@mueller-kamine.de
www.mueller-kamine.de