

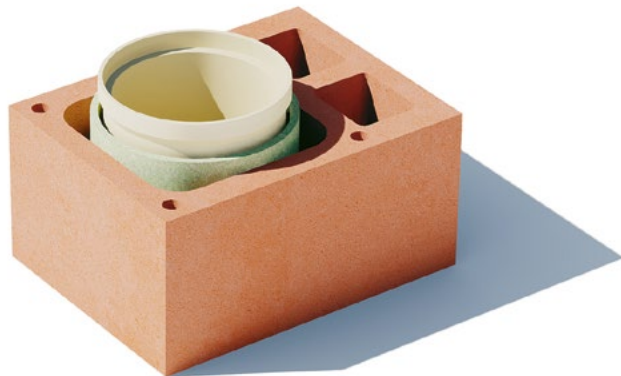
Luft-Abgas-System für Festbrennstoffe **MUe** einzügig + **Luftzug**

Dreischaliges Luft-Abgas-System mit wärmegeädmmtem Keramik-Innenrohr und parallelem Lüftungsschacht

Für den Unterdruckbetrieb, geeignet für Festbrennstoffe, wie Holzpellets, Brennholz, Kohle usw.
 Die plastisch gepressten Keramik-Muffenrohre sind für Abgastemperatur bis 400 °C zugelassen.
 Die raumluftunabhängige Verbrennungsluftzufuhr zur Feuerstätte ist über den parallelen Lüftungsschacht möglich.



	lichte Weite MUe	Schacht	Außenmaß Breite × Tiefe	Gewicht	Grundpreis komplett ¹	Grundzube- hörpaket ²	zusätzlicher Abgasan- schluss ³	zusätzliche Reinigungs- öffnung ⁴
MUe 12L	ø 12	10 × 24	51 × 36	141	167,70	821,40	—	264,70
MUe 14L	ø 14			144	171,00	834,00	—	270,90
MUe 16L	ø 16			146	173,20	871,50	—	293,90
MUe 18L	ø 18			148	180,60	908,00	152,90	303,20
MUe 20L	ø 20	11 × 30	55 × 40	158	205,10	943,70	159,50	316,90
MUe 25L	ø 25	2 × 13 × 16	66 × 50	222	325,70	1.113,30	188,10	351,80
MUe 30L	ø 30			232	352,40	1.214,60	212,60	383,40
	in cm	in cm	in cm	in kg/m	in €/m	in €/Paket	in €/Stück	in €/Stück



montageelemente

	lichte Weite MUE	Schacht	Außenmaß Breite × Tiefe	Gewicht	Grundpreis komplett ¹	Grundzube- hörpaket ²	zusätzlicher Abgasan- schluss ³	zusätzliche Reinigungs- öffnung ⁴
ghMUE 12L	ø 12	10 × 24	51 × 36	151	251,40	899,90	—	290,70
ghMUE 14L	ø 14			154	254,70	912,50	—	296,90
ghMUE 16L	ø 16			156	256,90	950,00	—	319,90
ghMUE 18L	ø 18			158	270,80	986,50	178,90	329,20
ghMUE 20L	ø 20	11 × 30	55 × 40	168	295,30	1.022,20	185,50	342,90
ghMUE 25L	ø 25	2 × 13 × 16	66 × 50	232	461,40	1.191,80	214,10	377,80
ghMUE 30L	ø 30			242	488,10	1.293,10	238,60	409,40
	in cm	in cm	in cm	in kg/m	in €/m	in €/Paket	in €/Stück	in €/Stück

¹ Grundpreis = Meterpreis, inklusive Mantelstein, Keramikrohr und Dämmung

² Grundzubehörpaket: Kondensatablauf / Reinigungsöffnung und Revisionsverschluss aus Edelstahl / Edelstahlputztür / Rauchrohranschluss und Edelstahlblende oder Frontplatte aus Mineralfaser / Kopfpaket / Säurekitt / Edelstahlputztür für Universalschacht

³ zusätzlicher Abgasanschluss für eine Mehrfachbelegung des MUE-Zugs

⁴ zusätzliche, obere Reinigungsöffnung für den MUE-Zug, einschließlich Edelstahlputztür

geschoss hohe fertigelemente



Kaminsteinwerk Erich Müller GmbH

Murrer Straße 2
71691 Freiberg am Neckar

Telefon: (0 71 41) 6 43 79-0
Telefax: (0 71 41) 6 43 79-10

info@mueller-kamine.de
www.mueller-kamine.de