

Bei trockenem Abgasbetrieb: Unsere preisgünstige Alternative zu MÜe. Die bewährte, dreischalige System-Abgas-Anlage.

MW_e

MWe dreischaliger Schornstein

Allgemeine bauaufsichtliche Zulassung Z-7.1.3325: T400 N1 D 3 G50 L90

Temperaturklasse T400: zulässige Abgastemperatur ≤ 400 °C

Druckklasse N1: Unterdruck Betriebsweise Unterdruck Verwendung im Gebäude / im Freien

Kondensatbeständigkeitsklasse D: trockene Betriebsweise

Korrosionswiderstandsklasse 3: Brennstoff fest/flüssig/gasförmig

Rußbrandbeständigkeitsklasse G: rußbrandbeständig

Abstandsklasse 50: Mindestabstand zu brennbaren Bauteilen in Millimeter

Feuerwiderstandsklasse L90: Widerstandsdauer in Minuten mindestens 90

EN 13063-1: T400 N1 D 3 G50 L90

Temperaturklasse T400: zulässige Abgastemperatur ≤ 400 °C

Druckklasse N1: Unterdruck Betriebsweise Unterdruck Verwendung im Gebäude / im Freien

Kondensatbeständigkeitsklasse D: trockene Betriebsweise

Korrosionswiderstandsklasse 3: Brennstoff fest/flüssig/gasförmig

Rußbrandbeständigkeitsklasse G: rußbrandbeständig

Abstandsklasse 50: Mindestabstand zu brennbaren Bauteilen in Millimeter

Feuerwiderstandsklasse L90: Widerstandsdauer in Minuten mindestens 90

Zertifikate über die werkseigene Produktionskontrolle:

2625-CPR-20.132.00-13063-1-P

EN 13063-2: T200 N1 W 2 O50 L90

Temperaturklasse T200: zulässige Abgastemperatur ≤ 200 °C

Druckklasse N1: Unterdruck Betriebsweise Unterdruck Verwendung im Gebäude / im Freien

Kondensatbeständigkeitsklasse W: feuchte Betriebsweise

Korrosionswiderstandsklasse 2: Brennstoff flüssig/gasförmig

Rußbrandbeständigkeitsklasse O: nicht rußbrandbeständig

Abstandsklasse 50: Mindestabstand zu brennbaren Bauteilen in Millimeter

Feuerwiderstandsklasse L90: Widerstandsdauer in Minuten mindestens 90

Zertifikate über die werkseigene Produktionskontrolle:

2625-CPR-20.132.00-13063-2-P

zertifikate und zulassungen

MWe dreischaliger Schornstein mit Nut-und-Feder-Rohr aus Keramik

Außenschale: Der Müller-Mantelstein

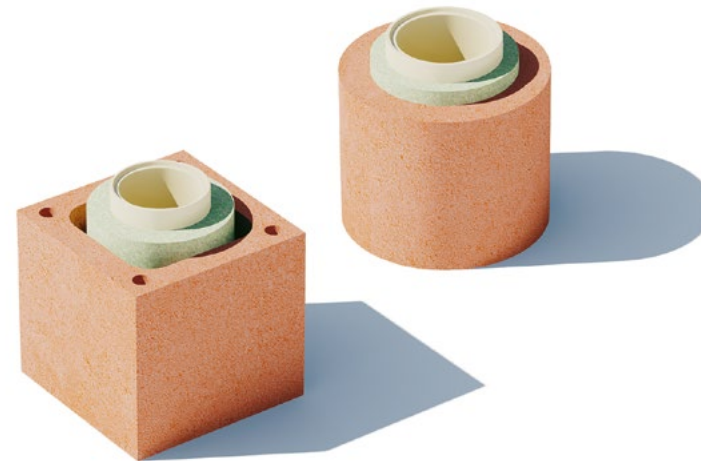
Wie fertigen unsere Mantelsteine aus hochwertigem Ziegelsplittleichtbeton. Die stand- und bruchsicheren Müller-Mantelsteine weisen eine hohe Druckfestigkeit bis 40 Meter Bauhöhe und einen hervorragend niedrigen Dampfdiffusionswiderstand auf. Unsere Mantelsteine entsprechen der Feuerwiderstandsklasse L90 und sind als Putzträger sehr gut geeignet.

Hochwärmedämmende Mineralfaser

Die nicht brennbare, vorgeformte Rohrschale ist besonders leicht und schnell zu versetzen.

Innenschale: Das Nut-und-Feder-Schamotte-Rohr

Unsere plastisch gepressten Keramik-Innenrohre mit Nut und Feder eignen sich für den trockenen Abgasbetrieb und besitzen eine hohe Druckfestigkeit. Ihre hohe Maßgenauigkeit ermöglicht, zusammen mit dem speziell entwickeltem Säurekitt, eine homogene Schamotterohrsäule von hoher Dichtheit. Im Vergleich zu den Muffenrohren ist ihre Wandstärke dicker, deshalb sind die Mantelsteine der MWe-Typen größer.



aufbau der abgasanlagen

	Schornstein MWe einzügig	B 121
	Dreischaliger Schornstein mit wärmegeädämmttem Keramik-Innenrohr	
	Luft-Abgas-System MWe + Luftzug / Schornstein MWe + Universalschacht	B 123
	Dreischaliges Luft-Abgas-System mit parallelem Lüftungsschacht oder dreischaliger Schornstein mit Installationsschacht	
	Luft-Abgas-System MWe + Luftzug + Universalschacht	B 125
	Luft-Abgas-System mit parallelem Lüftungsschacht, wärmegeädämmttem Keramik-Innenrohr und zusätzlichem Installationsschacht	
	Zweizügiger Schornstein MWe	B 127
	Dreischalige Schornsteine mit wärmegeädämmtten Keramik-Innenrohren	
	Zweizügiger Schornstein MWe + Universalschacht	B 129
	Dreischaliger Schornstein mit wärmegeädämmttem Keramik-Innenrohren und zusätzlichem Installationsschacht	
	Kombination Schornstein MWe und Schornstein ZK der Wärmedurchlasswiderstandsgruppe III	B 131
	Dreischaliger Schornstein mit wärmegeädämmtten Keramik-Innenrohren und einschaliger Schornstein mit 10 cm Wandstärke	
	Kombination Schornstein MWe und Schornstein ZK der Wärmedurchlasswiderstandsgruppe II	B 133
	Dreischaliger Schornstein mit wärmegeädämmtten Keramik-Innenrohren und einschaliger Schornstein mit 12,5 cm Wandstärke	

inhaltsverzeichnis

Schornstein MWe einzügig

Dreischaliger Schornstein mit wärmegeädämmtem Keramik-Innenrohr

Für den Unterdruckbetrieb, geeignet für Festbrennstoffe, wie Brennholz, Kohle usw., wie auch für Gas- und Ölheizungen, jeweils ohne Brennwerttechnik.
 Die Nut- und Feder-Rohre aus plastisch gepresster Keramik sind für Abgastemperatur bis 400 °C zugelassen.
 Die Verbrennungsluftzufuhr erfolgt raumluftabhängig über den Aufstellraum der Feuerstätte.



	lichte Weite	Außenmaß Breite × Tiefe	Gewicht	Grundpreis komplett ¹	Grundzube- hörpaket ²	zusätzlicher Abgasan- schluss ³	zusätzliche Reinigungs- öffnung ⁴
MWe 01	ø 16	35 × 35	105	90,10	561,70	—	208,90
MWe 02	ø 18	38 × 38	119	95,50	590,50	88,60	211,90
MWe 03	ø 20	40 × 40	128	108,70	600,00	90,70	213,40
MWe 04	ø 25	50 × 50	192	180,50	758,50	133,70	255,20
MWe 05	ø 30	55 × 55	226	241,90	902,30	190,10	298,20
MWe 01 rund	ø 16		130	127,80	591,70	—	208,90
MWe 02 rund	ø 18	ø 40	95	137,60	620,50	88,60	211,90
MWe 03 rund	ø 20		98	138,30	630,00	90,70	213,40
MWe 04 rund	ø 25	ø 50	161	207,90	788,50	133,70	255,20
	in cm	in cm	in kg/m	in €/m	in €/Paket	in €/Stück	in €/Stück

montageelemente

	lichte Weite	Außenmaß Breite × Tiefe	Gewicht	Grundpreis komplett ¹	Grundzube- hörpaket ²	zusätzlicher Abgasan- schluss ³	zusätzliche Reinigungs- öffnung ⁴
ghMWe 01	ø 16	35 × 35	115	156,30	594,20	—	228,90
ghMWe 02	ø 18	38 × 38	129	166,70	623,00	108,60	231,90
ghMWe 03	ø 20	40 × 40	138	184,90	632,50	110,70	233,40
ghMWe 04	ø 25	50 × 50	202	286,70	791,00	153,70	275,20
ghMWe 05	ø 30	55 × 55	236	358,10	934,80	210,10	318,20
ghMWe 01 rund	ø 16	ø 40	140	214,00	624,20	—	228,90

Für diese Dimension ist die Herstellung geschosshoher Fertigelemente nicht möglich.

	in cm	in cm	in kg/m	in €/m	in €/Paket	in €/Stück	in €/Stück
--	-------	-------	---------	--------	------------	------------	------------

¹ Grundpreis = Meterpreis, inklusive Mantelstein, Keramikrohr und Dämmung

² Grundzubehörpaket: Kondensatablauf / Reinigungsöffnung und Revisionsverschluss aus Edelstahl / Edelstahlputztür / Rauchrohranschluss und Edelstahlblende oder Frontplatte aus Mineralfaser / Kopfpaket / Säurekitt

³ zusätzlicher Abgasanschluss für eine Mehrfachbelegung des MWe-Zugs

⁴ zusätzliche, obere Reinigungsöffnung, einschließlich Edelstahlputztür

geschosshohe fertigelemente

Luft-Abgas-System **MWe** + **Luftzug** / Schornstein **MWe** + **Universalschacht**

Dreischaliges Luft-Abgas-System mit parallelem Lüftungsschacht oder dreischaliger Schornstein mit L90-Installationsschacht

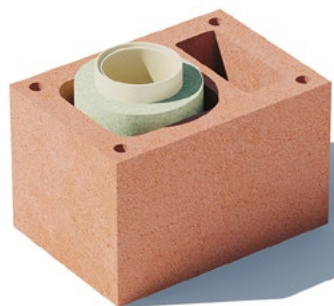
Für den Unterdruckbetrieb, geeignet für Festbrennstoffe, wie Brennholz, Kohle usw., wie auch für Gas- und Ölheizungen, jeweils ohne Brennwerttechnik.

Die Nut- und Feder-Rohre aus plastisch gepresster Keramik sind für Abgastemperatur bis 400 °C zugelassen.

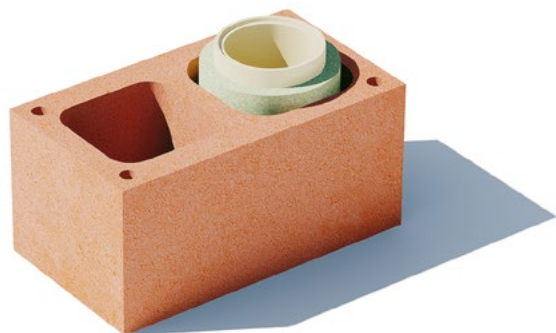
Bei Verwendung als Luft-Abgas-System erfolgt die Verbrennungsluftzufuhr raumluftunabhängig über den Luftzug, bei Verwendung als Schornstein mit Installationsschacht raumluftabhängig über den Aufstellraum der Feuerstätte.

Bei Wahl geeigneter Abgasleitungen wird der L90-Schacht ein Luft-Abgas-System für den raumluftunabhängigen Betrieb einer Öl-, Gas- oder Pelletheizung mit Brennwerttechnik.

Ein Installationsschacht eignet sich für Leitungen von Solar-, Photovoltaik-, Satellitenanlagen etc.



	lichte Weite MWe	Schacht	Außenmaß Breite × Tiefe	Gewicht	Grundpreis komplett ¹	Grundzube- hörpaket ²	zusätzlicher Abgasan- schluss ³	zusätzliche Reinigungs- öffnung ⁴
MWe 020	ø 16	10 × 24	51 × 36	157	107,40	631,70	—	208,90
LMWe 040		21 × 21	63 × 35	173	126,70	655,70	—	208,90
LMWe 040A	ø 18		66 × 38	187	131,10	694,50	88,60	211,90
MWe 021		11 × 30	55 × 40	168	126,20	660,50	88,60	211,90
MWe 022	ø 20		71 × 40	171	126,90	670,00	90,70	213,40
LMWe 040B		25 × 25	71 × 40	217	149,90	724,00	90,70	213,40
MWe 023	ø 25	2 × 13 × 16	66 × 50	247	204,50	833,50	133,70	255,20
	in cm	in cm	in cm	in kg/m	in €/m	in €/Paket	in €/Stück	in €/Stück



montageelemente

	lichte Weite MWe	Schacht	Außenmaß Breite × Tiefe	Gewicht	Grundpreis komplett ¹	Grundzube- hörpaket ²	zusätzlicher Abgasan- schluss ³	zusätzliche Reinigungs- öffnung ⁴
ghMWe 020	ø 16	10 × 24	51 × 36	167	188,60	696,30	—	228,90
ghLMWe 040		21 × 21	63 × 35	183	212,90	725,30	—	228,90
ghLMWe 040A	ø 18		11 × 30	66 × 38	197	217,30	764,10	108,60
ghMWe 021		55 × 40		178	207,40	725,10	108,60	231,90
ghMWe 022	ø 20	25 × 25	71 × 40	181	208,10	734,60	110,70	233,40
ghLMWe 040B				227	236,10	793,60	110,70	233,40
ghMWe 023	ø 25	2 × 13 × 16	66 × 50	257	330,70	898,10	153,70	275,20
	in cm	in cm	in cm	in kg/m	in €/m	in €/Paket	in €/Stück	in €/Stück

¹ Grundpreis = Meterpreis, inklusive Mantelstein, Keramikrohr und Dämmung

² Grundzubehörpaket: Kondensatablauf / Reinigungsöffnung und Revisionsverschluss aus Edelstahl / Edelstahlputztür / Rauchrohranschluss und Edelstahlblende oder Frontplatte aus Mineralfaser / Kopfpaket / Säurekitt / Edelstahlputztür für Universalschacht

³ zusätzlicher Abgasanschluss für eine Mehrfachbelegung des MWe-Zugs

⁴ zusätzliche, obere Reinigungsöffnung für den MWe-Zug, einschließlich Edelstahlputztür

geschoss hohe fertigelemente

Luft-Abgas-System MWe + Luftzug + Universalschacht

Luft-Abgas-System mit parallelem Lüftungsschacht, wärmegeädämmtem Keramik-Innenrohr und zusätzlichem L90-Installationsschacht

Für den Unterdruckbetrieb, geeignet für Festbrennstoffe, wie Brennholz, Kohle usw., wie auch für Gas- und Ölheizungen, jeweils ohne Brennwerttechnik.

Die Nut- und Feder-Rohre aus plastisch gepresster Keramik sind für Abgastemperatur bis 400 °C zugelassen.

Bei Verwendung als Luft-Abgas-System erfolgt die Verbrennungsluftzufuhr raumluftunabhängig über den Luftzug, bei Verwendung als Schornstein mit Installationsschacht raumluftabhängig über den Abstellraum der Feuerstätte.

Bei Wahl geeigneter Abgasleitungen wird der L90-Schacht ein Luft-Abgas-System für den raumluftunabhängigen Betrieb einer Öl-, Gas- oder Pelletheizung mit Brennwerttechnik.

Der Installationsschacht eignet sich für Leitungen von Solar-, Photovoltaik-, Satellitenanlagen etc.



	lichte Zug- und Schachtweiten			Außenmaß	Gewicht	Grundpreis komplett ¹	Grundzube- hörpaket ²	zusätzlicher Abgasan- schluss ³	zusätzliche Reinigungs- öffnung ⁴
	MWe	Schacht 1	Schacht 2	Breite × Tiefe					
LMWe 047A	ø 18	8 x 21	21 x 21	66 x 42	220	154,60	769,50	88,60	211,90
LMWe 035		11 x 28	25 x 25	81 x 37	209	157,60	769,50	88,60	211,90
LMWe 047B	ø 20	8 x 21	21 x 21	67 x 43	227	161,90	779,00	90,70	213,40
LMWe 410	ø 25	10 x 27	25 x 25	80 x 50	312	238,10	917,50	133,70	255,20
MWe 023		13 x 16	13 x 16	66 x 50	247	204,50	833,50	133,70	255,20
	in cm	in cm	in cm	in cm	in kg/m	in €/m	in €/Paket	in €/Stück	in €/Stück

montageelemente

	lichte Zug- und Schachtweiten		Außenmaß	Gewicht	Grundpreis komplett ¹	Grundzube- hörpaket ²	zusätzlicher Abgasan- schluss ³	zusätzliche Reinigungs- öffnung ⁴	
	MWe	Schacht 1	Schacht 2						Breite × Tiefe
ghLMWe 047A	ø 18	8 x 21	21 x 21	66 × 42	230	250,80	871,20	108,60	231,90
ghLMWe 035		11 x 28	25 x 25	81 × 37	219	253,80	871,20	108,60	231,90
ghLMWe 047B	ø 20	8 x 21	21 x 21	67 × 43	237	268,10	880,70	110,70	233,40
ghLMWe 410	ø 25	10 x 27	25 x 25	80 × 50	322	384,30	1.019,20	153,70	275,20
ghMWe 023		13 x 16	13 × 16	66 × 50	257	330,70	898,10	153,70	275,20
	in cm	in cm	in cm	in cm	in kg/m	in €/m	in €/Paket	in €/Stück	in €/Stück

¹ Grundpreis = Meterpreis, inklusive Mantelstein, Keramikrohr und Dämmung

² Grundzubehörpaket: Kondensatablauf / Reinigungsöffnung und Revisionsverschluss aus Edelstahl / Edelstahlputztür / Rauchrohranschluss und Edelstahlblende oder Frontplatte aus Mineralfaser / Kopfpaket / Säurekitt / Edelstahlputztüren für Universalschächte

³ zusätzlicher Abgasanschluss für eine Mehrfachbelegung des MWe-Zugs

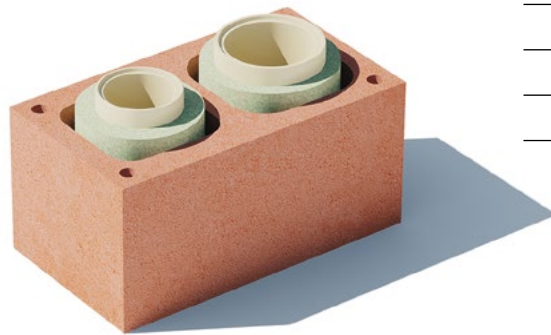
⁴ zusätzliche, obere Reinigungsöffnung für MWe-Zug, einschließlich Edelstahlputztür

geschoss hohe fertigelemente

Zweizügiger Schornstein **MWe**

Dreischalige Schornsteine mit wärmegeämmten Keramik-Innenrohren

Für den Unterdruckbetrieb, geeignet für Festbrennstoffe, wie Brennholz, Kohle usw., wie auch für Gas- und Ölheizungen, jeweils ohne Brennwerttechnik.
 Die Nut- und Feder-Rohre aus plastisch gepresster Keramik sind für Abgastemperatur bis 400 °C zugelassen.
 Die Verbrennungsluftzufuhr erfolgt jeweils raumluftabhängig über den Aufstellraum der Feuerstätten.



	lichte Zugweiten		Außenmaß	Gewicht	Grundpreis komplett ¹	Grundzube- hörpaket ²	zusätzlicher Abgasan- schluss ³	zusätzliche Reinigungs- öffnung ⁴
	MWe 1	MWe 2	Breite × Tiefe					
MWe 043	ø 16	ø 18	68 x 38	217	196,20	1.154,60	88,60	420,80
MWe 046	ø 16	ø 20	71 x 40	240	208,40	1.175,40	90,70	422,30
MWe 028	ø 18	ø 18	75 x 40	228	217,90	1.193,40	88,60	423,80
MWe 029	ø 20	ø 20		234	219,30	1.215,00	90,70	426,80
	in cm	in cm	in cm	in kg/m	in €/m	in €/Paket	in €/Stück	in €/Stück

montageelemente

	lichte Zugweiten		Außenmaß	Gewicht	Grundpreis komplett ¹	Grundzube- hörpaket ²	zusätzlicher Abgasan- schluss ³	zusätzliche Reinigungs- öffnung ⁴
	MWe 1	MWe 2	Breite x Tiefe					
ghMWe 043	ø 16	ø 18	68 x 38	227	327,40	1.222,50	108,60	460,80
ghMWe 046		ø 20	71 x 40	250	339,60	1.242,00	110,70	462,30
ghMWe 028	ø 18	ø 18	75 x 40	238	359,10	1.261,30	108,60	463,80
ghMWe 029	ø 20	ø 20		244	360,50	1.281,60	110,70	466,80
	in cm	in cm	in cm	in kg/m	in €/m	in €/Paket	in €/Stück	in €/Stück

¹ Grundpreis = Meterpreis, inklusive Mantelstein, Keramikrohr und Dämmung

² Grundzubehörpaket: Kondensatablauf für beide Züge / Reinigungsöffnung und Revisionsverschluss aus Edelstahl für beide Züge / Edelstahlputztür für beide Züge / Rauchrohranschluss und Edelstahlblende oder Frontplatte aus Mineralfaser für beide Züge / Kopfpaket / Säurekitt

³ zusätzlicher Abgasanschluss für eine Mehrfachbelegung des MWe-Zugs (ø 18 und ø 20 cm)

⁴ zusätzliche, obere Reinigungsöffnung für beide Züge, einschließlich Edelstahlputztür

geschoss hohe fertigelemente

Zweizügiger Schornstein MWe + Universalschacht

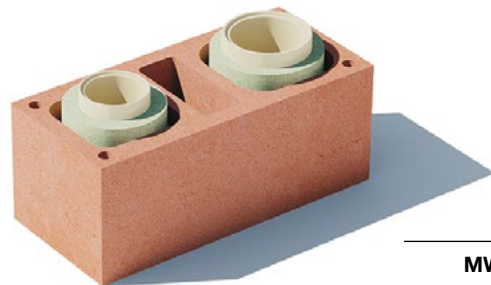
Dreischaliger Schornstein mit wärmegeädämtem Keramik-Innenrohr und zusätzlichem Installationsschacht

Für den Unterdruckbetrieb, geeignet für Festbrennstoffe, wie Brennholz, Kohle usw.

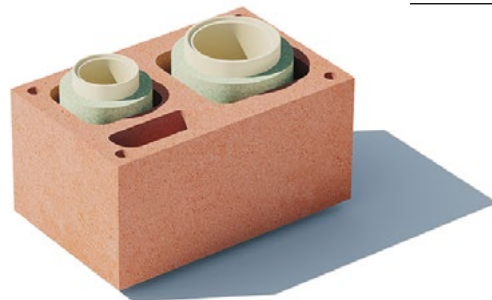
Die Nut- und Feder-Rohre sind für Abgastemperatur bis 400 °C zugelassen.

Die Verbrennungsluftzufuhr erfolgt raumluftabhängig über den Aufstellraum der Feuerstätte.

Die Systemabgasanlage wird ergänzt durch einen Installationsschacht für Leitungen von Solar-, Photovoltaik-, Satellitenanlagen etc.



	lichte Zug- und Schachtweiten			Außenmaß	Gewicht	Grundpreis komplett ¹	Grundzubehörpaket ²	zusätzlicher Abgasanschluss ³	zusätzliche Reinigungsöffnung ⁴
	MWe 1	MWe 2	Schacht	Breite x Tiefe					
MWe 035B	ø 16	ø 18	11 x 28	81 x 37	232	216,10	1.219,60	88,60	420,80



MWe 410B	ø 16	ø 25	10 x 27	80 x 50	335	296,60	1.377,20	133,70	464,10
	in cm	in cm	in cm	in cm	in kg/m	in €/m	in €/Paket	in €/Stück	in €/Stück

montageelemente

	lichte Zug- und Schachtweiten			Außenmaß	Gewicht	Grundpreis komplett ¹	Grundzube- hörpaket ²	zusätzlicher Abgasan- schluss ³	zusätzliche Reinigungs- öffnung ⁴
	MWe 1	MWe 2	Schacht	Breite × Tiefe					
ghMWe 035B	ø 16	ø 18	11 × 28	81 × 37	242	362,30	1.319,60	108,60	460,80
ghMWe 410B	ø 16	ø 25	10 × 27	80 × 50	345	457,80	1.467,60	153,70	504,10
	in cm	in cm	in cm	in cm	in kg/m	in €/m	in €/Paket	in €/Stück	in €/Stück

¹ Grundpreis = Meterpreis, inklusive Mantelstein, Keramikrohr und Dämmung

² Grundzubehörpaket: Kondensatablauf für beide Züge / Reinigungsöffnung und Revisionsverschluss aus Edelstahl für beide Züge / Edelstahlputztür für beide Züge / Rauchrohranschluss und Edelstahlblende oder Frontplatte aus Mineralfaser für beide Züge / Kopfpaket / Säurekitt / Edelstahlputztür für Universalschacht

³ zusätzlicher Abgasanschluss für eine Mehrfachbelegung des MWe-Zugs (ø 18 und ø 25 cm)

⁴ zusätzliche, obere Reinigungsöffnung für beide MWe-Züge, einschließlich Edelstahlputztür

geschoss hohe fertigelemente

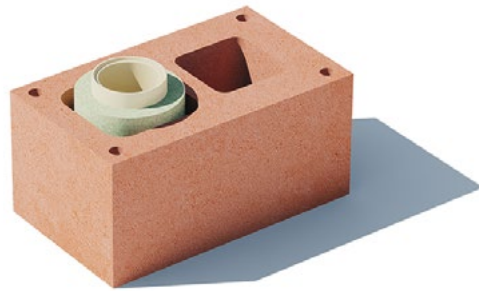
Kombination Schornstein **MWe** und Schornstein **ZK** der Wärmedurchlasswiderstandsgruppe III

Dreischaliger Schornstein mit wärmegeprägten Keramik-Innenrohren und einschaliger Schornstein mit 10 cm Wandstärke

Für den Unterdruckbetrieb, jeweils ohne Brennwerttechnik. MWe eignet sich für den trockenen Abgasbetrieb mit Festbrennstoffen wie Brennholz, Kohle usw., wie auch für Gas- und Ölheizungen. ZK eignet sich für den trockenen Abgasbetrieb mit Festbrennstoffen, wie Brennholz, Kohle usw.

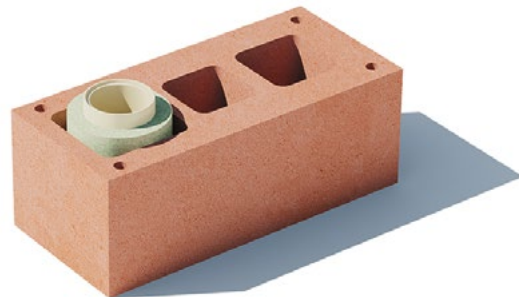
Die Nut- und Feder-Rohre des MWe bestehen aus plastisch gepresster Keramik. Sowohl MWe, wie auch ZK sind für Abgastemperaturen bis 400 °C zugelassen.

Die Verbrennungsluftzufuhr erfolgt jeweils raumluftabhängig über den Aufstellraum der Feuerstätten.



ein ZK-Zug

	lichte Zugweiten		Außenmaß	Gewicht	Grundpreis komplett ¹	Grundzubehörpaket ²	zusätzliche Reinigungsöffnung ³
	MWe	ZK	Breite x Tiefe				
MWe 400B	ø 16	20 x 20	67,5 x 40	248	148,70	717,40	300,00
	in cm	in cm	in cm	in kg/m	in €/m	in €/Paket	in €/Stück



zwei ZK-Züge

	lichte Zugweiten			Außenmaß	Gewicht	Grundpreis komplett ¹	Grundzubehörpaket ²	zusätzliche Reinigungsöffnung ³
	MWe	ZK 1	ZK 2	Breite x Tiefe				
MWe 418B	ø 16	18 x 18	20 x 20	88 x 40	303	171,90	828,50	391,10
	in cm	in cm	in cm	in cm	in kg/m	in €/m	in €/Paket	in €/Stück

montageelemente

	lichte Zugweiten		Außenmaß Breite × Tiefe	Gewicht	Grundpreis komplett ¹	Grundzube- hörpaket ²	zusätzliche Reinigungs- öffnung ³
	MWe	ZK					
ghMWe 400B	ø 16	20 × 20	67,5 × 40	258	254,90	769,90	340,00
	in cm	in cm	in cm	in kg/m	in €/m	in €/Paket	in €/Stück

	lichte Zugweiten			Außenmaß Breite × Tiefe	Gewicht	Grundpreis komplett ¹	Grundzube- hörpaket ²	zusätzliche Reinigungs- öffnung ³
	MWe	ZK 1	ZK 2					
ghMWe 418B	ø 16	18 × 18	20 × 20	88 × 40	313	308,10	901,00	451,10
	in cm	in cm	in cm	in cm	in kg/m	in €/m	in €/Paket	in €/Stück

¹ Grundpreis = Meterpreis, inklusive Mantelstein, Keramikrohr und Dämmung

² Grundzubehörpaket: Kondensatablauf für MWe-Zug / Reinigungsöffnung und Revisionsverschluss aus Edelstahl für MWe-Zug / Edelstahlputztür für MWe-Zug / Rauchrohranschluss und Edelstahlblende oder Frontplatte aus Mineralfaser für MWe-Zug / Kopfpaket / Säurekitt / Edelstahlputztür für ZK-Züge

³ zusätzliche, obere Reinigungsöffnung für MWe-Zug und ZK-Züge, einschließlich Edelstahlputztür

geschoss hohe fertigelemente

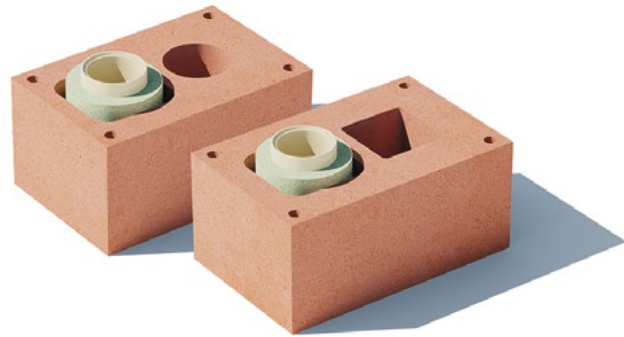
Kombination Schornstein **MWe** und Schornstein **ZK** der Wärmedurchlasswiderstandsgruppe II

Dreischaliger Schornstein mit wärmegeämmten Keramik-Innenrohren und einschaliger Schornstein mit 12,5 cm Wandstärke

Für den Unterdruckbetrieb, jeweils ohne Brennwerttechnik. MWe eignet sich für den trockenen Abgasbetrieb mit Festbrennstoffen wie Brennholz, Kohle usw., wie auch für Gas- und Ölheizungen. ZK eignet sich für den trockenen Abgasbetrieb mit Festbrennstoffen, wie Brennholz, Kohle usw.

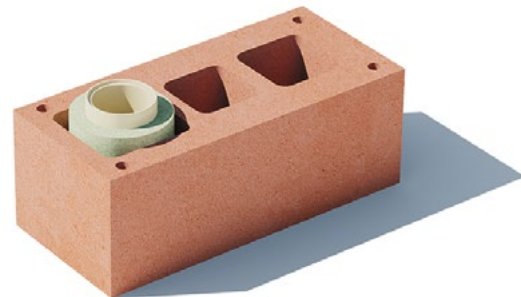
Die Nut- und Feder-Rohre des MWe bestehen aus plastisch gepresster Keramik. Sowohl MWe, wie auch ZK sind für Abgastemperaturen bis 400 °C zugelassen.

Die Verbrennungsluftzufuhr erfolgt jeweils raumluftabhängig über den Aufstellraum der Feuerstätten.



	lichte Zugweiten		Außenmaß	Gewicht	Grundpreis komplett ¹	Grundzubehöropaket ²	zusätzliche Reinigungsöffnung ³
	MWe	ZK	Breite x Tiefe				
MWe 690B	ø 16	ø 18	65,5 x 43	233	153,90	717,40	300,00
MWe 700B	ø 16	20 x 20	71 x 45	308	157,60	727,40	300,00
	in cm	in cm	in cm	in kg/m	in €/m	in €/Paket	in €/Stück

ein ZK-Zug



	lichte Zugweiten			Außenmaß	Gewicht	Grundpreis komplett ¹	Grundzubehöropaket ²	zusätzliche Reinigungsöffnung ³
	MWe	ZK 1	ZK 2	Breite x Tiefe				
MWe 718B	ø 16	18 x 18	20 x 20	90,5 x 45	378	187,60	828,50	391,10
	in cm	in cm	in cm	in cm	in kg/m	in €/m	in €/Paket	in €/Stück

zwei ZK-Züge

montageelemente

	lichte Zugweiten		Außenmaß	Gewicht	Grundpreis komplett ¹	Grundzube- hörpaket ²	zusätzliche Reinigungs- öffnung ³
	MWe	ZK	Breite x Tiefe				
ghMWe 690B	ø 16	ø 18	65,5 x 43	243	260,10	769,90	340,00
ghMWe 700B	ø 16	20 x 20	71 x 45	318	263,80	779,90	340,00
	in cm	in cm	in cm	in kg/m	in €/m	in €/Paket	in €/Stück

	lichte Zugweiten			Außenmaß	Gewicht	Grundpreis komplett ¹	Grundzube- hörpaket ²	zusätzliche Reinigungs- öffnung ³
	MWe	ZK 1	ZK 2	Breite x Tiefe				
ghMWe 718B	ø 16	18 x 18	20 x 20	90,5 x 45	388	323,80	901,00	451,10
	in cm	in cm	in cm	in cm	in kg/m	in €/m	in €/Paket	in €/Stück

¹ Grundpreis = Meterpreis, inklusive Mantelstein, Keramikrohr und Dämmung

² Grundzubehörpaket: Kondensatablauf für MWe-Zug / Reinigungsöffnung und Revisionsverschluss aus Edelstahl für MWe-Zug / Edelstahlputztür für MWe-Zug / Rauchrohranschluss und Edelstahlblende oder Frontplatte aus Mineralfaser für MWe-Zug / Kopfpaket / Säurekitt / Edelstahlputztür für ZK-Züge

³ zusätzliche, obere Reinigungsöffnung für MWe-Zug und ZK-Züge, einschließlich Edelstahlputztür

geschoss hohe fertigelemente



Kaminsteinwerk Erich Müller GmbH

Murrer Straße 2
71691 Freiberg am Neckar

Telefon: (0 71 41) 6 43 79-0
Telefax: (0 71 41) 6 43 79-10

info@mueller-kamine.de
www.mueller-kamine.de