

**Die hochwertigen, dreischaligen  
System-Abgas-Anlagen.**

**MUe**



# MUe dreischaliger Schornstein

## **Allgemeine bauaufsichtliche Zulassung Z-7.1.3325: T400 N1 W 3 G50 L90**

Temperaturklasse T400: zulässige Abgastemperatur ≤ 400 °C

Druckklasse N1: Unterdruck Betriebsweise Unterdruck Verwendung im Gebäude / im Freien

Kondensatbeständigkeitsklasse W: feuchte Betriebsweise

Korrosionswiderstandsklasse 3: Brennstoff fest/flüssig/gasförmig

Rußbrandbeständigkeitsklasse G: rußbrandbeständig

Abstandsklasse 50: Mindestabstand zu brennbaren Bauteilen in Millimeter

Feuerwiderstandsklasse L90: Widerstandsdauer in Minuten mindestens 90

## **EN 13063-1: T400 N1 D 3 G50 L90**

Temperaturklasse T400: zulässige Abgastemperatur ≤ 400 °C

Druckklasse N1: Unterdruck Betriebsweise Unterdruck Verwendung im Gebäude / im Freien

Kondensatbeständigkeitsklasse D: trockene Betriebsweise

Korrosionswiderstandsklasse 3: Brennstoff fest/flüssig/gasförmig

Rußbrandbeständigkeitsklasse G: rußbrandbeständig

Abstandsklasse 50: Mindestabstand zu brennbaren Bauteilen in Millimeter

Feuerwiderstandsklasse L90: Widerstandsdauer in Minuten mindestens 90

## **Zertifikate über die werkseigene Produktionskontrolle:**

2625-CPR-20.132.00-13063-1-P

## **EN 13063-2: T200 N1 W 2 O50 L90**

Temperaturklasse T200: zulässige Abgastemperatur ≤ 200 °C

Druckklasse N1: Unterdruck Betriebsweise Unterdruck Verwendung im Gebäude / im Freien

Kondensatbeständigkeitsklasse W: feuchte Betriebsweise

Korrosionswiderstandsklasse 2: Brennstoff flüssig/gasförmig

Rußbrandbeständigkeitsklasse O: nicht rußbrandbeständig

Abstandsklasse 50: Mindestabstand zu brennbaren Bauteilen in Millimeter

Feuerwiderstandsklasse L90: Widerstandsdauer in Minuten mindestens 90

## **Zertifikate über die werkseigene Produktionskontrolle:**

2625-CPR-20.132.00-13063-2-P

**zertifikate und zulassungen**



# MUe dreischaliger Schornstein mit Keramik-Muffenrohr

## **Außenschale: Der Müller-Mantelstein**

Wie fertigen unsere Mantelsteine aus hochwertigem Ziegelsplittleichtbeton. Die stand- und bruchsicheren Müller-Mantelsteine weisen eine hohe Druckfestigkeit bis 40 Meter Bauhöhe und einen hervorragend niedrigen Dampfdiffusionswiderstand auf. Unsere Mantelsteine entsprechen der Feuerwiderstandsklasse L90 und sind als Putzträger sehr gut geeignet.

## **Hochwärmedämmende Mineralfaser**

Die nicht brennbare, vorgeformte Rohrschale ist besonders leicht und schnell zu versetzen.

## **Innenschale: Das Keramik-Muffenrohr**

Unsere plastisch gepresste Muffenrohre eignen sich für feste, flüssige und gasförmige Brennstoffe gleichermaßen – auch für den feuchten Abgasbetrieb. Die Rohrverbindung mittels Muffen erleichtert – im Vergleich zu Nut- und Feder-Verbindungen – das Versetzen auf der Baustelle und ermöglicht ein einfaches Ablängen der Rohre ohne Verlust der Verbindungsqualität. Zusätzlich vermindert die dreifache Baulänge von 100 cm die Zahl der verarbeitungskritischen Fugen um Zweidrittel.



## **aufbau der abgasanlagen**



	<b>Schornstein MUE einzügig</b> Dreischaliger Schornstein mit wärmegeädämmttem Keramik-Innenrohr	<b>B 45</b>
	<b>Schornstein MUE einzügig + Universalschacht</b> Dreischaliger Schornstein mit wärmegeädämmttem Keramik-Innenrohr und zusätzlichem Installationsschacht	<b>B 47</b>
	<b>Zweizügiger Schornstein MUE</b> Dreischalige Schornsteine mit wärmegeädämmtten Keramik-Innenrohren	<b>B 49</b>
	<b>Zweizügiger Schornstein MUE + Universalschacht</b> Dreischalige Schornsteine mit wärmegeädämmtten Keramik-Innenrohren und zusätzlichem Installationsschacht	<b>B 51</b>
	<b>Kombination Schornstein MUE und Schornstein MWe + Universalschacht</b> Dreischalige Schornstein mit wärmegeädämmtten Keramik-Innenrohren und zusätzlichem Installationsschacht	<b>B 53</b>
	<b>Kombination Schornstein MUE und Schornstein ZK der Wärmedurchlasswiderstandsgruppe III</b> Dreischaliger Schornstein mit wärmegeädämmtten Keramik-Innenrohren und einschaliger Schornstein mit 10 cm Wandstärke	<b>B 55</b>
	<b>Kombination Schornstein MUE und Schornstein ZK der Wärmedurchlasswiderstandsgruppe II</b> Dreischaliger Schornstein mit wärmegeädämmtten Keramik-Innenrohren und einschaliger Schornstein mit 12,5 cm Wandstärke	<b>B 57</b>

## inhaltsverzeichnis

# Schornstein **MUe** einzügig

## Dreischaliger Schornstein mit wärmeisoliertem Keramik-Innenrohr

Für den Unterdruckbetrieb, geeignet sowohl für Festbrennstoffe, wie Holzpellets, Brennholz, Kohle usw., wie auch für Gas- und Ölheizungen, jeweils ohne Brennwerttechnik.  
 Die plastisch gepressten Keramik-Muffenrohre sind für Abgastemperatur bis 400 °C zugelassen.  
 Die Verbrennungsluftzufuhr erfolgt raumluftabhängig über den Aufstellraum der Feuerstätte.



	lichte Weite MUe	Außenmaß Breite × Tiefe	Gewicht	Grundpreis komplett <sup>1</sup>	Grundzubehörpaket <sup>2</sup>	zusätzlicher Abgasanschluss <sup>3</sup>	zusätzliche Reinigungsöffnung <sup>4</sup>
<b>MUe 12</b>	ø 12	31 × 31	78	108,40	602,00	—	221,20
<b>MUe 14</b>	ø 14		81	111,20	609,00	—	223,30
<b>MUe 16</b>	ø 16	35 × 35	94	125,60	640,20	—	242,30
<b>MUe 18</b>	ø 18		96	131,70	669,60	126,20	249,90
<b>MUe 20</b>	ø 20	38 × 38	109	138,70	698,90	131,80	261,20
<b>MUe 25</b>	ø 25	43 × 43	128	211,10	800,10	155,30	290,00
<b>MUe 30</b>	ø 30	50 × 50	177	266,60	913,30	175,60	316,10
<b>MUe 14 rund</b>	ø 14	ø 40	117	161,40	639,00	—	223,30
<b>MUe 16 rund</b>	ø 16		119	163,30	670,20	—	242,30
<b>MUe 18 rund</b>	ø 18		121	169,40	699,60	126,20	249,90
<b>MUe 20 rund</b>	ø 20		85	190,40	728,90	131,80	261,20
	in cm	in cm	in kg/m	in €/m	in €/Paket	in €/Stück	in €/Stück

## montageelemente



	lichte Weite MUE	Außenmaß Breite × Tiefe	Gewicht	Grundpreis komplett <sup>1</sup>	Grundzube- hörpaket <sup>2</sup>	zusätzlicher Abgasan- schluss <sup>3</sup>	zusätzliche Reinigungs- öffnung <sup>4</sup>
<b>ghMUE 12</b>	ø 12	31 × 31	88	169,60	634,50	—	241,20
<b>ghMUE 14</b>	ø 14		91	172,40	641,50	—	243,30
<b>ghMUE 16</b>	ø 16	35 × 35	104	186,80	672,70	—	262,30
<b>ghMUE 18</b>	ø 18		106	197,90	702,10	146,20	269,90
<b>ghMUE 20</b>	ø 20	38 × 38	119	209,90	731,40	151,80	281,20
<b>ghMUE 25</b>	ø 25	43 × 43	138	317,30	832,60	175,30	310,00
<b>ghMUE 30</b>	ø 30	50 × 50	187	372,80	945,80	195,60	336,10
<hr/>							
<b>ghMUE 14 rund</b>	ø 14	ø 40	127	247,60	671,50	—	243,30
<b>ghMUE 16 rund</b>	ø 16		129	249,50	702,70	—	262,30
<b>ghMUE 18 rund</b>	ø 18		131	255,60	732,10	146,20	269,90
<hr/>							
Für diese Dimension ist die Herstellung geschosshoher Fertigelemente nicht möglich.							
	in cm	in cm	in kg/m	in €/m	in €/Paket	in €/Stück	in €/Stück

<sup>1</sup> Grundpreis = Meterpreis, inklusive Mantelstein, Keramikrohr und Dämmung

<sup>2</sup> Grundzubehörpaket: Kondensatablauf / Reinigungsöffnung und Revisionsverschluss aus Edelstahl / Edelstahlputztür / Rauchrohranschluss und Edelstahlblende oder Frontplatte aus Mineralfaser / Kopfpaket / Säurekitt

<sup>3</sup> zusätzlicher Abgasanschluss für eine Mehrfachbelegung

<sup>4</sup> zusätzliche, obere Reinigungsöffnung, einschließlich Edelstahlputztür

## geschosshohe fertigelemente

# Schornstein **MUe** einzügig + **Universalschacht**

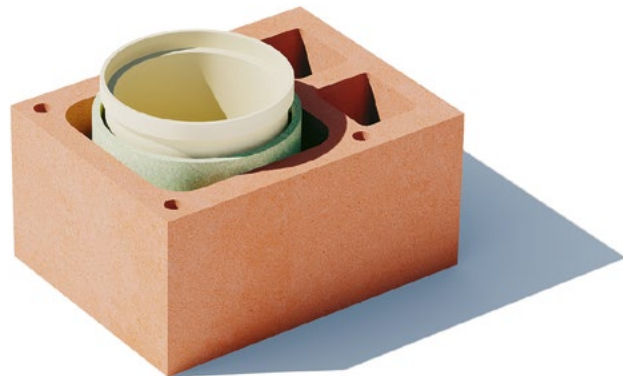
## Dreischaliges Schornstein mit wärmeisoliertem Keramik-Innenrohr und zusätzlichem Installationsschacht

Für den Unterdruckbetrieb, geeignet für Festbrennstoffe, wie Holzpellets, Brennholz, Kohle usw.

Die plastisch gepressten Keramik-Muffenrohre sind für Abgastemperatur bis 400 °C zugelassen.

Die Verbrennungsluftzufuhr zur Feuerstätte erfolgt raumluftabhängig über den Abstellraum der Feuerstätte.

Die Systemabgasanlage wird ergänzt durch einen Installationsschacht für Leitungen von Solar-, Photovoltaik-, Satellitenanlagen etc.



	lichte Weite MUe	Schacht	Außenmaß Breite × Tiefe	Gewicht	Grundpreis komplett <sup>1</sup>	Grundzube- hörpaket <sup>2</sup>	zusätzlicher Abgasan- schluss <sup>3</sup>	zusätzliche Reinigungs- öffnung <sup>4</sup>
<b>MUe 12L</b>	ø 12	10 × 24	51 × 36	141	138,20	672,00	—	221,20
<b>MUe 14L</b>	ø 14			144	141,00	679,00	—	223,30
<b>MUe 16L</b>	ø 16			146	142,90	710,20	—	242,30
<b>MUe 18L</b>	ø 18			148	149,00	739,60	126,20	249,90
<b>MUe 20L</b>	ø 20	11 × 30	55 × 40	158	169,00	768,90	131,80	261,20
<b>MUe 25L</b>	ø 25	2 × 13 × 16	66 × 50	222	268,50	905,10	155,30	290,00
<b>MUe 30L</b>	ø 30			232	290,60	988,30	175,60	316,10
	in cm	in cm	in cm	in kg/m	in €/m	in €/Paket	in €/Stück	in €/Stück

## montageelemente

	lichte Weite MUE	Schacht	Außenmaß Breite × Tiefe	Gewicht	Grundpreis komplett <sup>1</sup>	Grundzube- hörpaket <sup>2</sup>	zusätzlicher Abgasan- schluss <sup>3</sup>	zusätzliche Reinigungs- öffnung <sup>4</sup>
<b>ghMUE 12L</b>	ø 12	10 × 24	51 × 36	151	204,40	736,60	—	241,20
<b>ghMUE 14L</b>	ø 14			154	207,20	743,60	—	243,30
<b>ghMUE 16L</b>	ø 16			156	209,10	774,80	—	262,30
<b>ghMUE 18L</b>	ø 18			158	220,20	804,20	146,20	269,90
<b>ghMUE 20L</b>	ø 20	11 × 30	55 × 40	168	240,20	833,50	151,80	281,20
<b>ghMUE 25L</b>	ø 25	2 × 13 × 16	66 × 50	232	374,70	969,70	175,30	310,00
<b>ghMUE 30L</b>	ø 30			242	396,80	1.052,90	195,60	336,10
	in cm	in cm	in cm	in kg/m	in €/m	in €/Paket	in €/Stück	in €/Stück

<sup>1</sup> Grundpreis = Meterpreis, inklusive Mantelstein, Keramikrohr und Dämmung

<sup>2</sup> Grundzubehörpaket: Kondensatablauf / Reinigungsöffnung und Revisionsverschluss aus Edelstahl / Edelstahlputztür / Rauchrohranschluss und Edelstahlblende oder Frontplatte aus Mineralfaser / Kopfpaket / Säurekitt / Edelstahlputztür für Universalschacht

<sup>3</sup> zusätzlicher Abgasanschluss für eine Mehrfachbelegung des MUE-Zugs

<sup>4</sup> zusätzliche, obere Reinigungsöffnung für den MUE-Zug, einschließlich Edelstahlputztür

## geschoss hohe fertigelemente

# Zweizügiger Schornstein MUE

## Dreischalige Schornsteine mit wärmegeämmten Keramik-Innenrohren

Für den Unterdruckbetrieb, geeignet sowohl für Festbrennstoffe, wie Holzpellets, Brennholz, Kohle usw., wie auch für Gas- und Ölheizungen, jeweils ohne Brennwerttechnik.

Die plastisch gepressten Keramik-Muffenrohre sind für Abgastemperatur bis 400 °C zugelassen.

Die Verbrennungsluftzufuhr erfolgt raumluftabhängig über den Aufstellraum der Feuerstätten.



	lichte Zugweiten		Außenmaß Breite × Tiefe	Gewicht	Grundpreis komplett <sup>1</sup>	Grundzube- hörpaket <sup>2</sup>	zusätzlicher Abgasan- schluss <sup>3</sup>	zusätzliche Reinigungs- öffnung <sup>4</sup>
	MUe 1	MUe 2						
<b>MUe 1216</b>		ø 16	63 × 35	170	240,30	1.180,80	—	463,50
<b>MUe 1218</b>	ø 12	ø 18		171	246,40	1.210,20	126,20	471,10
<b>MUe 1220</b>		ø 20	66 × 38	184	252,40	1.248,20	131,80	482,40
<b>MUe 1416</b>		ø 16	63 × 35	172	243,10	1.187,80	—	465,60
<b>MUe 1418</b>	ø 14	ø 18		174	249,20	1.217,20	126,20	473,20
<b>MUe 1420</b>		ø 20	66 × 38	187	255,20	1.255,20	131,80	484,50
<b>MUe 1618</b>	ø 16	ø 18	68 × 38	195	274,80	1.268,40	126,20	492,20
<b>MUe 1620</b>		ø 20		197	274,90	1.296,40	131,80	503,50
<b>MUe 1818</b>	ø 18	ø 18	75 × 40	198	280,90	1.297,80	126,20	499,80
<b>MUe 1820</b>		ø 20		198	281,00	1.325,80	131,80	511,10
<b>MUe 2020</b>	ø 20	ø 20	75 × 40	208	303,50	1.365,10	131,80	522,40
	in cm	in cm	in cm	in kg/m	in €/m	in €/Paket	in €/Stück	in €/Stück

## montageelemente

	lichte Zugweiten		Außenmaß Breite × Tiefe	Gewicht	Grundpreis komplett <sup>1</sup>	Grundzube- hörpaket <sup>2</sup>	zusätzlicher Abgasan- schluss <sup>3</sup>	zusätzliche Reinigungs- öffnung <sup>4</sup>
	MUe 1	MUe 2						
<b>ghMUe 1216</b>		ø 16	63 × 35	180	341,50	1.263,30	—	503,50
<b>ghMUe 1218</b>	ø 12	ø 18		181	347,60	1.292,70	146,20	511,10
<b>ghMUe 1220</b>		ø 20	66 × 38	194	358,60	1.330,70	151,80	522,40
<b>ghMUe 1416</b>		ø 16	63 × 35	182	344,30	1.270,30	—	505,60
<b>ghMUe 1418</b>	ø 14	ø 18		184	350,40	1.299,70	146,20	513,20
<b>ghMUe 1420</b>		ø 20	66 × 38	197	361,40	1.337,70	151,80	524,50
<b>ghMUe 1618</b>	ø 16	ø 18	68 × 38	205	386,00	1.350,90	146,20	532,20
<b>ghMUe 1620</b>		ø 20		207	386,10	1.378,90	151,80	543,50
<b>ghMUe 1818</b>	ø 18	ø 18	75 × 40	208	392,10	1.380,30	146,20	539,80
<b>ghMUe 1820</b>		ø 20		208	392,20	1.408,30	151,80	551,10
<b>ghMUe 2020</b>	ø 20	ø 20	218	419,70	1.447,60	151,80	562,40	
	in cm	in cm	in cm	in kg/m	in €/m	in €/Paket	in €/Stück	in €/Stück

<sup>1</sup> Grundpreis = Meterpreis, inklusive Mantelstein, Keramikrohr und Dämmung

<sup>2</sup> Grundzubehörpaket: Kondensatablauf für beide Züge / Reinigungsöffnung und Revisionsverschluss aus Edelstahl für beide Züge / Edelstahlputztür für beide Züge / Rauchrohranschluss und Edelstahlblende oder Frontplatte aus Mineralfaser für beide Züge / Kopfpaket / Säurekitt

<sup>3</sup> zusätzlicher Abgasanschluss für eine Mehrfachbelegung der MUe-Züge (ø 18 und 20 cm)

<sup>4</sup> zusätzliche Reinigungsöffnung oben, mit Edelstahlputztür für beide MUe-Züge

## geschoss hohe fertigelemente

# Zweizügiger Schornstein MUE + Universalschacht

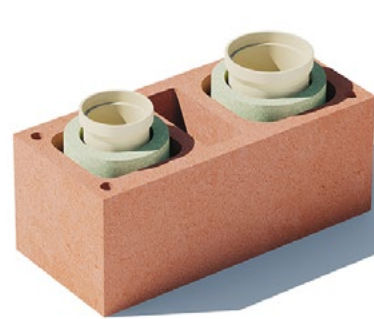
## Dreischaliges Schornstein mit wärmegeädämmtem Keramik-Innenrohr und zusätzlichem Installationsschacht

Für den Unterdruckbetrieb, geeignet für Festbrennstoffe, wie Holzpellets, Brennholz, Kohle usw.

Die plastisch gepressten Keramik-Muffenrohre sind für Abgastemperatur bis 400 °C zugelassen.

Die Verbrennungsluftzufuhr zur Feuerstätte erfolgt raumluftabhängig über den Abstellraum der Feuerstätte.

Die Systemabgasanlage wird ergänzt durch einen Installationsschacht für Leitungen von Solar,- Photovoltaik-, Satellitenanlagen etc.



	lichte Zug- und Schachtweiten			Außenmaß Breite × Tiefe	Gewicht	Grundpreis komplett <sup>1</sup>	Grundzube- hörpaket <sup>2</sup>	zusätzlicher Abgasan- schluss <sup>3</sup>	zusätzliche Reinigungs- öffnung <sup>4</sup>
	MUe 1	MUe 2	Schacht						
<b>MUe 12L18</b>	ø 12	ø 18	11 x 28	81 x 37	205	290,00	1.295,20	126,20	471,10
<b>MUe 12L20</b>		ø 20			206	290,10	1.323,20	131,80	482,40
<b>MUe 14L18</b>	ø 14	ø 18			208	292,80	1.302,20	126,20	473,20
<b>MUe 14L20</b>		ø 20			209	292,90	1.330,20	131,80	484,50
<b>MUe 16L18</b>	ø 16	ø 18			210	294,70	1.333,40	126,20	492,20
<b>MUe 16L20</b>		ø 20			211	294,80	1.361,40	131,80	503,50
<b>MUe 18L18</b>	ø 18	ø 18			212	300,80	1.362,80	126,20	499,80
<b>MUe 18L20</b>		ø 20			213	300,90	1.390,80	131,80	511,10
<b>MUe 1218L</b>	ø 12	ø 18	8 x 21	66 x 42	216	275,80	1.295,20	126,20	471,10
<b>MUe 1220L</b>		ø 20			217	275,90	1.323,20	131,80	482,40
<b>MUe 1418L</b>	ø 14	ø 18			219	278,60	1.302,20	126,20	473,20
<b>MUe 1420L</b>		ø 20			220	278,70	1.330,20	131,80	484,50
	in cm	in cm	in cm	in cm	in kg/m	in €/m	in €/Paket	in €/Stück	in €/Stück

## montageelemente

	lichte Zug- und Schachtweiten			Außenmaß	Gewicht	Grundpreis komplett <sup>1</sup>	Grundzube- hörpaket <sup>2</sup>	zusätzlicher Abgasan- schluss <sup>3</sup>	zusätzliche Reinigungs- öffnung <sup>4</sup>
	MUe 1	MUe 2	Schacht	Breite × Tiefe					
<b>ghMUe 12L18</b>	ø 12	ø 18	11 x 28	81 x 37	215	396,20	1.409,80	146,20	511,10
<b>ghMUe 12L20</b>		ø 20			216	396,30	1.437,80	151,80	522,40
<b>ghMUe 14L18</b>	ø 14	ø 18			218	399,00	1.416,80	146,20	513,20
<b>ghMUe 14L20</b>		ø 20			219	399,10	1.444,80	151,80	524,50
<b>ghMUe 16L18</b>	ø 16	ø 18			220	400,90	1.448,00	146,20	532,20
<b>ghMUe 16L20</b>		ø 20			221	401,00	1.476,00	151,80	543,50
<b>ghMUe 18L18</b>	ø 18	ø 18			222	407,00	1.477,40	146,20	539,80
<b>ghMUe 18L20</b>		ø 20			223	407,10	1.505,40	151,80	551,10
<b>ghMUe 1218L</b>	ø 12	ø 18	8 x 21	66 x 42	226	382,00	1.409,80	146,20	511,10
<b>ghMUe 1220L</b>		ø 20			227	382,10	1.437,80	151,80	522,40
<b>ghMUe 1418L</b>	ø 14	ø 18			229	384,80	1.416,80	146,20	513,20
<b>ghMUe 1420L</b>		ø 20			230	384,90	1.444,80	151,80	524,50
	in cm	in cm	in cm	in cm	in kg/m	in €/m	in €/Paket	in €/Stück	in €/Stück

<sup>1</sup> Grundpreis = Meterpreis, inklusive Mantelstein, Keramikrohr und Dämmung

<sup>2</sup> Grundzubehörpaket: Kondensatablauf für beide Züge / Reinigungsöffnung und Revisionsverschluss aus Edelstahl für beide Züge / Edelstahlputztür für beide Züge / Rauchrohranschluss und Edelstahlblende oder Frontplatte aus Mineralfaser für beide Züge / Kopfpaket / Säurekitt / Edelstahlputztür für den Universalschacht

<sup>3</sup> zusätzlicher Abgasanschluss für eine Mehrfachbelegung der MUe-Züge (ø 18 und 20 cm)

<sup>4</sup> zusätzliche Reinigungsöffnung oben, mit Edelstahlputztür für beide MUe-Züge

## geschoss hohe fertigelemente

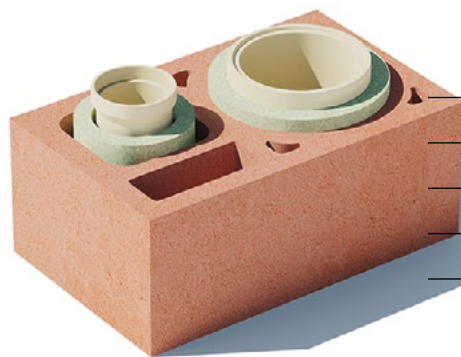
# Kombination Schornstein **MUe** und Schornstein **MWe** + **Universalschacht**

## Dreischalige Schornsteine mit wärmedämmten Keramik-Innenrohren und zusätzlichem Installationsschacht

Geeignet für den Unterdruckbetrieb mit Festbrennstoffen ohne Brennwerttechnik. MUe ist für den feuchten Abgasbetrieb – z. B. mit Holzpellets – zugelassen; MWe ausschließlich für den trockenen Abgasbetrieb.

Die plastisch gepressten Keramik-Innenrohre sind für Abgastemperatur bis 400 °C zugelassen. MUe besitzt Muffenrohre, MWe Nut- und Feder-Rohre.

Die Verbrennungsluftzufuhr erfolgt raumluftabhängig über den Aufstellraum der Feuerstätten.



	lichte Zug- und Schachtweiten			Außenmaß	Gewicht	Grundpreis komplett <sup>1</sup>	Grundzubehöropaket <sup>2</sup>	zusätzlicher Abgasanschluss <sup>3</sup>	zusätzliche Reinigungsöffnung <sup>4</sup>
	MUe	MWe	Schacht	Breite x Tiefe					
<b>MUe 1225L</b>	ø 12				319	327,40	1.378,70	133,70	476,40
<b>MUe 1425L</b>	ø 14				322	330,20	1.385,70	133,70	478,50
<b>MUe 1625L</b>	ø 16	ø 25	10 x 27	80 x 50	324	332,10	1.416,90	133,70	497,50
<b>MUe 1825L</b>	ø 18				326	338,20	1.446,30	133,70	505,10
	in cm	in cm	in cm	in cm	in kg/m	in €/m	in €/Paket	in €/Stück	in €/Stück

## montageelemente



	lichte Zug- und Schachtweiten			Außenmaß	Gewicht	Grundpreis komplett <sup>1</sup>	Grundzube- hörpaket <sup>2</sup>	zusätzlicher Abgasan- schluss <sup>3</sup>	zusätzliche Reinigungs- öffnung <sup>4</sup>
	MUe	MWe	Schacht	Breite × Tiefe					
<b>ghMUe 1225L</b>	ø 12				329	488,60	1.493,30	153,70	516,40
<b>ghMUe 1425L</b>	ø 14				332	491,40	1.500,30	153,70	518,50
<b>ghMUe 1625L</b>	ø 16	ø 25	10 x 27	80 × 50	334	493,30	1.531,50	153,70	537,50
<b>ghMUe 1825L</b>	ø 18				336	499,40	1.560,90	153,70	545,10
	in cm	in cm	in cm	in cm	in kg/m	in €/m	in €/Paket	in €/Stück	in €/Stück

<sup>1</sup> Grundpreis = Meterpreis, inklusive Mantelstein, Keramikrohr und Dämmung

<sup>2</sup> Grundzubehörpaket: Kondensatablauf für beide Züge / Reinigungsöffnung und Revisionsverschluss aus Edelstahl für beide Züge / Edelstahlputztür für beide Züge / Rauchrohranschluss und Edelstahlblende oder Frontplatte aus Mineralfaser für beide Züge / Kopfpaket / Säurekitt / Edelstahlputztür für Universalschacht

<sup>3</sup> zusätzlicher Abgasanschluss für eine Mehrfachbelegung des MWe-Zugs

<sup>4</sup> zusätzliche, obere Reinigungsöffnung für den MUe- und den MWe-Zug, mit Edelstahlputztür

## geschosshohe fertigelemente

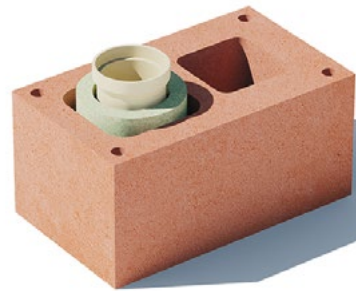
# Kombination Schornstein **MUe** und Schornstein **ZK** der Wärmedurchlasswiderstandsgruppe III

## Dreischaliger Schornstein mit wärmegeädämmten Keramik-Innenrohren und einschaliger Schornstein mit 10 cm Wandstärke

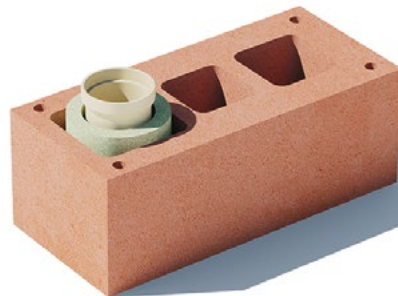
Für den Unterdruckbetrieb, jeweils ohne Brennwerttechnik. MUe eignet sich für den feuchten Abgasbetrieb mit Festbrennstoffen wie Brennholz, Holzpellets, Kohle usw., wie auch für Gas- und Ölheizungen. ZK eignet sich für den trockenen Abgasbetrieb mit Festbrennstoffen, wie Brennholz, Kohle usw.

Die Muffenrohre des MUe sind aus plastisch gepresster Keramik. Sowohl MUe, wie auch ZK sind für Abgastemperaturen bis 400 °C zugelassen.

Die Verbrennungsluftzufuhr erfolgt jeweils raumluftabhängig über den Aufstellraum der Feuerstätten.



	lichte Zugweiten		Außenmaß Breite × Tiefe	Gewicht	Grundpreis komplett <sup>1</sup>	Grundzube- hörpaket <sup>2</sup>	zusätzlicher Abgasan- schluss <sup>3</sup>	zusätzliche Reinigungs- öffnung <sup>4</sup>
	MUe	ZK						
<b>MUe 400</b>	ø 12		67,5 × 40	232	179,50	743,10	—	312,30
<b>MUe 400A</b>	ø 14			235	182,30	750,10	—	314,40
<b>MUe 400B</b>	ø 16	20 x 20		237	184,20	781,30	—	333,40
<b>MUe 400C</b>	ø 18			239	190,30	810,70	126,20	341,00
	in cm	in cm	in cm	in kg/m	in €/m	in €/m	in €/Paket	in €/Stück



	lichte Zugweiten			Außenmaß Breite × Tiefe	Gewicht	Grundpreis komplett <sup>1</sup>	Grundzube- hörpaket <sup>2</sup>	zusätzlicher Abgasan- schluss <sup>3</sup>	zusätzliche Reinigungs- öffnung <sup>4</sup>
	MUe	ZK 1	ZK 2						
<b>MUe 418</b>	ø 12			88 × 40	287	202,70	854,20	—	403,40
<b>MUe 418A</b>	ø 14				290	205,50	861,20	—	405,50
<b>MUe 418B</b>	ø 16	18 x 18	20 x 20		292	207,40	892,40	—	424,50
<b>MUe 418C</b>	ø 18				294	213,50	921,80	126,20	432,10
	in cm	in cm	in cm	in cm	in kg/m	in €/m	in €/Paket	in €/Stück	in €/Stück

## montageelemente

	lichte Zugweiten		Außenmaß	Gewicht	Grundpreis komplett <sup>1</sup>	Grundzube- hörpaket <sup>2</sup>	zusätzlicher Abgasan- schluss <sup>3</sup>	zusätzliche Reinigungs- öffnung <sup>4</sup>
	MUe	ZK	Breite × Tiefe					
<b>ghMUe 400</b>	ø 12	20 x 20	67,5 × 40	242	275,70	795,60	—	352,30
<b>ghMUe 400A</b>	ø 14			245	278,50	802,60	—	354,40
<b>ghMUe 400B</b>	ø 16			247	280,40	833,80	—	373,40
<b>ghMUe 400C</b>	ø 18			249	286,50	863,20	146,20	381,00
	in cm	in cm	in cm	in kg/m	in €/m	in €/m	in €/Paket	in €/Stück

	lichte Zugweiten			Außenmaß	Gewicht	Grundpreis komplett <sup>1</sup>	Grundzube- hörpaket <sup>2</sup>	zusätzlicher Abgasan- schluss <sup>3</sup>	zusätzliche Reinigungs- öffnung <sup>4</sup>
	MUe	ZK 1	ZK 2	Breite × Tiefe					
<b>ghMUe 418</b>	ø 12	18 x 18	20 x 20	88 × 40	297	328,90	926,70	—	463,40
<b>ghMUe 418A</b>	ø 14				300	331,70	933,70	—	465,50
<b>ghMUe 418B</b>	ø 16				302	333,60	964,90	—	484,50
<b>ghMUe 418C</b>	ø 18				304	339,70	994,30	146,20	492,10
	in cm	in cm	in cm	in cm	in kg/m	in €/m	in €/Paket	in €/Stück	in €/Stück

<sup>1</sup> Grundpreis = Meterpreis, inklusive Mantelstein, Keramikrohr und Dämmung

<sup>2</sup> Grundzubehörpaket: Kondensatablauf für MUe-Zug / Reinigungsöffnung und Revisionsverschluss aus Edelstahl für MUe-Zug / Edelstahlputztür für MUe-Zug / Rauchrohranschluss und Edelstahlblende oder Frontplatte aus Mineralfaser für MUe-Zug / Kopfpaket / Säurekitt / Edelstahlputztür für ZK-Züge

<sup>3</sup> zusätzlicher Abgasanschluss für eine Mehrfachbelegung des MUe-Zugs

<sup>4</sup> zusätzliche, obere Reinigungsöffnung für MUe- und ZK-Züge, einschließlich Edelstahlputztür

## geschoss hohe fertigelemente

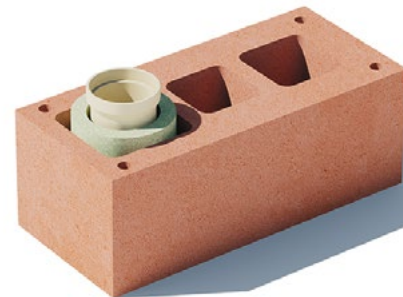
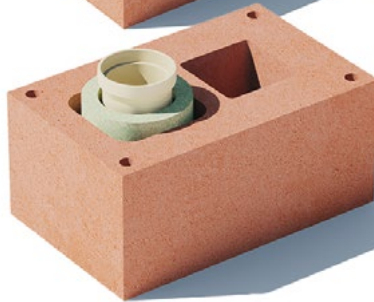
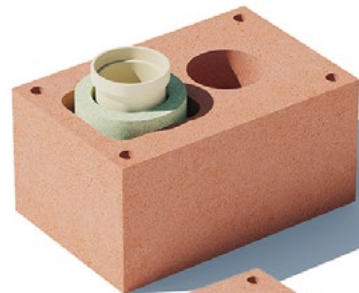
# Kombination Schornstein **MUe** und Schornstein **ZK** der Wärmedurchlasswiderstandsgruppe II

## Dreischaliger Schornstein mit wärmegeprägten Keramik-Innenrohren und einschaliger Schornstein mit 12,5 cm Wandstärke

Für den Unterdruckbetrieb, jeweils ohne Brennwerttechnik. MUe eignet sich für den feuchten Abgasbetrieb mit Festbrennstoffen wie Brennholz, Holzpellets, Kohle usw., wie auch für Gas- und Ölheizungen. ZK eignet sich für den trockenen Abgasbetrieb mit Festbrennstoffen, wie Brennholz, Kohle usw.

Die Muffenrohre des MUe sind aus plastisch gepresster Keramik. Sowohl MUe, wie auch ZK sind für Abgastemperaturen bis 400 °C zugelassen.

Die Verbrennungsluftzufuhr erfolgt jeweils raumluftabhängig über den Aufstellraum der Feuerstätten.



	lichte Zugweiten		Außenmaß Breite × Tiefe	Gewicht	Grundpreis komplett <sup>1</sup>	Grundzube- hörpaket <sup>2</sup>	zusätzlicher Abgasan- schluss <sup>3</sup>	zusätzliche Reinigungs- öffnung <sup>4</sup>	
	MUe	ZK							
<b>MUe 690</b>	ø 12	ø 18	65,5 x 43	217	184,70	743,10	—	312,30	
<b>MUe 700</b>		20 x 20	71 x 45	292	188,40	753,10	—	312,30	
<b>MUe 690A</b>	ø 14	ø 18	65,5 x 43	220	187,50	750,10	—	314,40	
<b>MUe 700A</b>		20 x 20	71 x 45	295	191,20	760,10	—	314,40	
<b>MUe 690B</b>	ø 16	ø 18	65,5 x 43	222	189,40	781,30	—	333,40	
<b>MUe 700B</b>		20 x 20	71 x 45	297	193,10	791,30	—	333,40	
<b>MUe 690C</b>	ø 18	ø 18	65,5 x 43	224	195,50	810,70	126,20	341,00	
<b>MUe 700C</b>		20 x 20	71 x 45	299	199,20	820,70	126,20	341,00	
	in cm	in cm	in cm	in kg/m	in €/m	in €/m	in €/Paket	in €/Stück	
	lichte Zugweiten			Außenmaß Breite × Tiefe	Gewicht	Grundpreis komplett <sup>1</sup>	Grundzube- hörpaket <sup>2</sup>	zusätzlicher Abgasan- schluss <sup>3</sup>	zusätzliche Reinigungs- öffnung <sup>4</sup>
	MUe	ZK 1	ZK 2						
<b>MUe 718</b>	ø 12	18 x 18	20 x 20	90,5 x 45	362	218,40	854,20	—	403,40
<b>MUe 718A</b>	ø 14				365	221,20	861,20	—	405,50
<b>MUe 718B</b>	ø 16				367	223,10	892,40	—	424,50
<b>MUe 718C</b>	ø 18				369	229,20	921,80	126,20	432,10
	in cm	in cm	in cm	in cm	in kg/m	in €/m	in €/Paket	in €/Stück	in €/Stück

## montageelemente

	lichte Zugweiten		Außenmaß	Gewicht	Grundpreis komplett <sup>1</sup>	Grundzube- hörpaket <sup>2</sup>	zusätzlicher Abgasan- schluss <sup>3</sup>	zusätzliche Reinigungs- öffnung <sup>4</sup>	
	MUe	ZK	Breite × Tiefe						
<b>ghMUe 690</b>	ø 12	ø 18	65,5 × 43	227	280,90	795,60	—	352,30	
<b>ghMUe 700</b>		20 x 20	71 x 45	302	284,60	805,60	—	352,30	
<b>ghMUe 690A</b>	ø 14	ø 18	65,5 × 43	230	283,70	802,60	—	354,40	
<b>ghMUe 700A</b>		20 x 20	71 x 45	305	287,40	812,60	—	354,40	
<b>ghMUe 690B</b>	ø 16	ø 18	65,5 × 43	232	285,60	833,80	—	373,40	
<b>ghMUe 700B</b>		20 x 20	71 x 45	307	289,30	843,80	—	373,40	
<b>ghMUe 690C</b>	ø 18	ø 18	65,5 × 43	234	291,70	863,20	146,20	381,00	
<b>ghMUe 700C</b>		20 x 20	71 x 45	309	295,40	873,20	146,20	381,00	
	in cm	in cm	in cm	in kg/m	in €/m	in €/m	in €/Paket	in €/Stück	
	lichte Zugweiten			Außenmaß	Gewicht	Grundpreis komplett <sup>1</sup>	Grundzube- hörpaket <sup>2</sup>	zusätzlicher Abgasan- schluss <sup>3</sup>	zusätzliche Reinigungs- öffnung <sup>4</sup>
	MUe	ZK 1	ZK 2	Breite × Tiefe					
<b>ghMUe 718</b>	ø 12	18 x 18	20 x 20	90,5 x 45	372	344,60	926,70	—	463,40
<b>ghMUe 718A</b>	ø 14				375	347,40	933,70	—	465,50
<b>ghMUe 718B</b>	ø 16				377	349,30	964,90	—	484,50
<b>ghMUe 718C</b>	ø 18				379	355,40	994,30	146,20	492,10
	in cm	in cm	in cm	in cm	in kg/m	in €/m	in €/Paket	in €/Stück	in €/Stück

<sup>1</sup> Grundpreis = Meterpreis, inklusive Mantelstein, Keramikrohr und Dämmung

<sup>2</sup> Grundzubehörpaket: Kondensatablauf für MUe-Zug / Reinigungsöffnung und Revisionsverschluss aus Edelstahl für MUe-Zug / Edelstahlputztür für MUe-Zug / Rauchrohranschluss und Edelstahlblende oder Frontplatte aus Mineralfaser für MUe-Zug / Kopfpaket / Säurekitt / Edelstahlputztür für ZK-Züge

<sup>3</sup> zusätzlicher Abgasanschluss für eine Mehrfachbelegung des MUe-Zugs

<sup>4</sup> zusätzliche, obere Reinigungsöffnung für MUe- und ZK-Züge, einschließlich Edelstahlputztür

## geschoss hohe fertigelemente



**Kaminsteinwerk Erich Müller GmbH**

Murrer Straße 2  
71691 Freiberg am Neckar

Telefon: (0 71 41) 6 43 79-0  
Telefax: (0 71 41) 6 43 79-10

info@mueller-kamine.de  
[www.mueller-kamine.de](http://www.mueller-kamine.de)